



Serie SR20K9000UB

# POWERbot

## manuale dell'utente

- \* Prima di utilizzare questo prodotto, leggere attentamente le istruzioni.
- \* Solo per uso interno.

**Italiano**

imagine the possibilities

Grazie per avere acquistato un prodotto  
Samsung.

**SAMSUNG**

# Indice

**03** Informazioni di sicurezza

**08** Installazione  
Accessori

**10** Ricarica  
Ricarica automatica / Ricarica / Livello batterie basso

**12** Uso di POWERbot  
Accensione e spegnimento / Avviamento della modalità di pulizia Automatica / Avviamento della modalità di pulizia Spot / Ricarica / Selezione della modalità di pulizia

**14** Uso del telecomando  
Accensione/Ricarica / Modalità di pulizia / Modalità di aspirazione / Funzioni aggiuntive / Controllo della direzione

**15** Nomenclatura delle parti  
Sopra / Fondo / Display

**16** Pulizia e manutenzione  
Pulizia del contenitore di raccolta polvere / Pulizia dei sensori e della telecamera / Pulizia della spazzola principale / Pulizia delle ruote di guida

**18** Note e precauzioni  
Ricarica / Utilizzo / Pulizia e manutenzione / Informazioni sulla batteria

**20** Codici informativi

**21** Risoluzione dei problemi

**22** Avvertenza sulla batteria

**23** Dichiarazione Open Source

**23** Specifiche

# Informazioni di sicurezza

## INFORMAZIONI DI SICUREZZA



- Prima di utilizzare il prodotto, leggere attentamente questo manuale e conservarlo per future consultazioni.



- Dal momento che queste istruzioni coprono diversi modelli di prodotto, le caratteristiche dell'aspirapolvere acquistato potrebbero differire leggermente da quanto descritto in questo manuale.

## SIMBOLI DI ATTENZIONE/AVVERTENZA UTILIZZATI

 AVVERTENZA	Indica il possibile rischio di lesioni gravi perfino mortali.
 ATTENZIONE	Indica il rischio di lesioni personali o danni materiali.

## ALTRI SIMBOLI UTILIZZATI

 NOTA	Indica che il testo che segue contiene informazioni importanti.
	Indica che l'unità è separabile.

# Informazioni di sicurezza

## ISTRUZIONI DI SICUREZZA IMPORTANTI

---

Durante l'uso di apparecchiature elettriche, è necessario seguire alcune precauzioni di base, tra le quali:

### LEGGERE TUTTE LE ISTRUZIONI PRIMA DELL'USO DI POWERbot.

Scollegare il prodotto dalla presa di corrente in caso di inutilizzo o prima di effettuare la manutenzione.

**AVVERTENZA:** per ridurre il rischio di incendio, scariche elettriche o lesioni:

### GENERALE

- Usare il prodotto solo secondo quanto descritto in questo manuale.
- Non utilizzare POWERbot o il caricatore / base di ricarica se presentano danni.
- In caso di malfunzionamento, caduta, danni, permanenza all'esterno o immersione in acqua del robot aspirapolvere o della base di ricarica, rivolgersi a un centro assistenza clienti.
- Non maneggiare il caricatore / base di ricarica o il POWERbot con le mani bagnate.
- Usare il prodotto solo su superfici asciutte e in interno.
- Questo apparecchio può essere utilizzato da bambini di età superiore agli 8 anni e da persone con handicap fisici, sensoriali o mentali o senza esperienza o conoscenza del prodotto solo sotto la supervisione di una persona responsabile o nel caso in cui abbiano ricevuto informazioni specifiche sull'uso sicuro dell'apparecchio e ne abbiano compreso i rischi ad esso associati.
- Non consentire ai bambini di giocare con l'apparecchio. La pulizia e la manutenzione dell'apparecchio non devono essere eseguite da bambini senza la supervisione di un adulto.

### Caricatore / Base di ricarica

- Non modificare la spina polarizzata per adattarla a una presa non polarizzata o a un cavo di prolunga.
- Non utilizzare in esterno o su superfici bagnate.
- Scollegare il caricatore / base di ricarica dalla presa di corrente se non utilizzati e prima di effettuare una assistenza.
- Usare solo il caricatore / base di ricarica forniti dal costruttore.
- Non usare un cavo o una spina di alimentazione danneggiati o una presa allentata.
- Non trasportare il prodotto tirandolo per il cavo, non utilizzare il cavo come una maniglia, non incastrare il cavo chiudendo una porta, non far passare il cavo intorno a bordi o angoli taglienti. Tenere il cavo lontano da superfici calde.
- Non utilizzare prolunghie o prese con una capacità di corrente inadeguata al carico.

- Non scollegare la spina di alimentazione tirandola per il cavo. Per scollegare il prodotto, afferrare la spina, non il cavo.
- Non aprire o bruciare le batterie poiché potrebbero esplodere ad elevate temperature.
- Non tentare di aprire il caricatore / base di ricarica. Le riparazioni devono essere eseguite esclusivamente da un Centro di assistenza autorizzato.
- Non esporre il caricatore / base di ricarica ad elevate temperature o permettere che l'umidità di qualsiasi genere vi entri a contatto.

## **POWERbot**

- Non aspirare oggetti rigidi, appuntiti o taglienti come vetro, chiodi, viti, monete o simili.
- Non utilizzare senza filtro. Durante la manutenzione dell'unità, non inserire dita o altri oggetti nel comparto della ventola per evitare lesioni in caso di attivazione accidentale del prodotto.
- Non inserire oggetti estranei nelle aperture di ventilazione. Non utilizzare se le aperture sono ostruite; mantenerle libere da polvere, residui, capelli o qualunque oggetto possa ridurre il flusso dell'aria.
- Non aspirare sostanze tossiche (candeggina, ammoniaca, disgorgante idraulico).
- Non aspirare oggetti ardenti o che producono fumo, quali sigarette, fiammiferi o braci.
- Non utilizzare per aspirare liquidi infiammabili o combustibili quali benzina, né usare in luoghi dove tali sostanze potrebbero essere presenti.
- Non usare in luoghi in cui siano presenti candele o lampade da tavolo appoggiate al pavimento.
- Non usare in luoghi in cui siano presenti fiamme libere (camini o stufe).
- Non usare in luoghi in cui siano presenti alcool distillato, diluenti, portacenere con sigarette accese, ecc.
- Non usare POWERbot in spazi ristretti in cui siano presenti vapori rilasciati da vernici a base d'olio, diluenti, antitarre, polveri infiammabili o altri vapori esplosivi o tossici.
- In caso di uso intensivo o temperature estreme, dalle batterie può fuoriuscire liquido. Se il liquido fuoriuscito entra a contatto con la pelle, lavare immediatamente con acqua. Se il liquido fuoriuscito entra a contatto con gli occhi, lavare immediatamente con acqua corrente per almeno 10 minuti. Consultare un medico.

# Informazioni di sicurezza

## AVVERTENZA Alimentazione

- ▶ Evitare qualsiasi rischio di incendio o scariche elettriche.
  - Non danneggiare il cavo di alimentazione.
  - Non estrarre il cavo di alimentazione con forza eccessiva e non toccare la spina con le mani bagnate.
  - Utilizzare solo una fonte di alimentazione da 100-240 V~ e non utilizzare una presa multipla che alimenti più dispositivi contemporaneamente. (Non lasciare il cavo di alimentazione appoggiato a terra.)
  - Non usare un cavo o una spina di alimentazione danneggiati o una presa allentata.
- ▶ Rimuovere polvere e sostanze estranee dai poli e dai contatti della spina elettrica.
  - Rischio di scarica elettrica o malfunzionamento.

## AVVERTENZA Prima dell'uso

- ▶ Non usare POWERbot vicino a materiali combustibili.
  - Non posizionare vicino a candele accese, lampade da tavolo, camini o materiali infiammabili quali benzina, alcool, diluenti, ecc.
- ▶ POWERbot è inteso per un uso domestico, pertanto se ne sconsiglia l'uso in attici o seminterrati, in magazzini, edifici industriali, all'esterno, su tavoli o scaffali o in luoghi caratterizzati da umidità come lavanderie e bagni.
  - In caso contrario POWERbot potrebbe subire danni o funzionare in modo anomalo.
- ▶ POWERbot non deve attraversare pozze di liquido o entrare a contatto con liquidi.
  - Se le ruote attraversano un liquido, POWERbot potrebbe riportare gravi danni e contaminare altre aree lungo il suo passaggio.
- ▶ Non versare liquidi sulla base di ricarica.
  - Pericolo di scariche elettriche o incendio.

- ▶ Non usare la base di ricarica per scopi diversi da quelli per i quali è stata progettata.
  - La base di ricarica potrebbe subire gravi danni o potrebbe insorgere un rischio di incendio.
- ▶ Per la propria sicurezza, mantenere sempre il sensore di dislivello pulito.

## AVVERTENZA Utilizzo

- ▶ Se si avvertono odori o rumori insoliti o si nota del fumo fuoriuscire da POWERbot, spegnere immediatamente l'apparecchio agendo sull'interruttore di emergenza posto sul fondo di POWERbot e contattare il centro assistenza.

## AVVERTENZA Pulizia e manutenzione

- ▶ Se il cavo di alimentazione è danneggiato, contattare il centro assistenza per richiederne la sostituzione da parte di un tecnico certificato.
  - Pericolo di scariche elettriche o incendio.
- ▶ Per sostituire le batterie, rivolgersi ad un Centro assistenza Samsung Electronic.
  - L'uso di batterie di altri prodotti può provocare malfunzionamenti.

## **ATTENZIONE** Prima dell'uso

- ▶ Prima di avviare POWERbot inserire il contenitore di raccolta polvere.
- ▶ Prestare attenzione alle seguenti condizioni per effettuare una ricarica corretta delle batterie.
  - Accendere sempre la base di ricarica.
  - Installare la base di ricarica in un luogo facilmente individuabile da POWERbot.
  - Non lasciare oggetti davanti alla base di ricarica.
- ▶ Durante l'installazione della base di ricarica, non lasciare cavi sul pavimento che potrebbero bloccare i movimenti di POWERbot.
- ▶ Non usare POWERbot su pavimenti scuri.
  - POWERbot potrebbe non essere in grado di funzionare regolarmente.
- ▶ Non sollevare POWERbot afferrandolo per la maniglia del contenitore di raccolta polvere.
- ▶ Non posizionare oggetti a meno di 0,5 m sui lati e 1 m sulla parte anteriore della base di ricarica.
- ▶ Accertarsi che i contatti della base di ricarica non siano danneggiati o coperti da sostanze estranee.
- ▶ Non installare la base di ricarica su un pavimento nero o scuro.
  - Se il pavimento intorno alla base di ricarica è scuro, il robot potrebbe non riuscire a raggiungere la stazione per effettuare la ricarica.
- ▶ Prima di avviare la pulizia, rimuovere qualsiasi oggetto possa ostacolare il movimento di POWERbot (ad esempio i giochi per bambini).

## **ATTENZIONE** Utilizzo

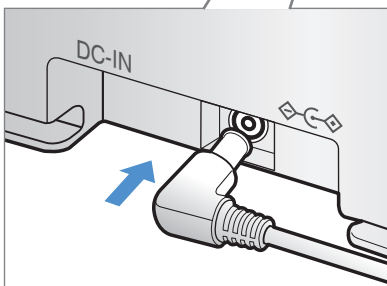
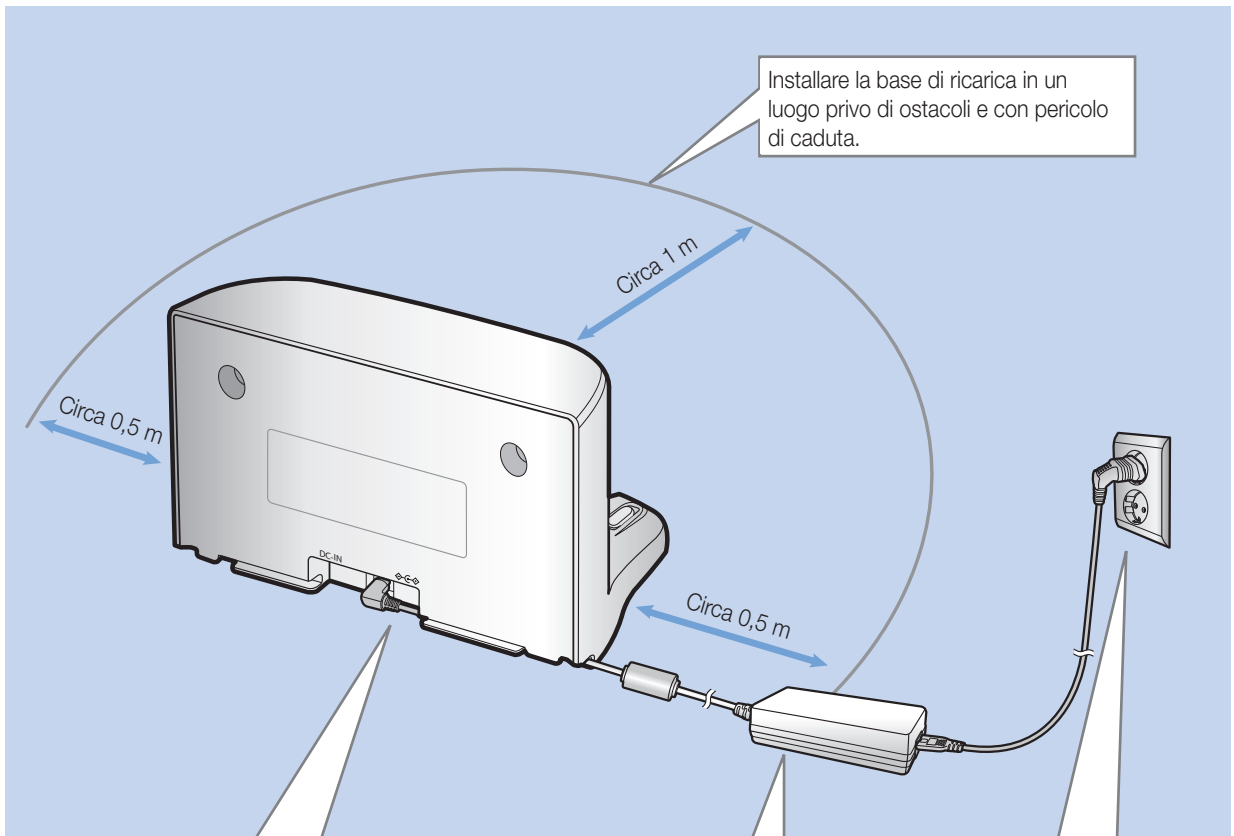
- ▶ L'uso di POWERbot su un tappeto spesso potrebbe danneggiare sia POWERbot sia il tappeto.
  - POWERbot non è in grado di passare su tappeti spessi oltre 1 cm.
- ▶ Non usare POWERbot su tavoli o superfici sopraelevate.
  - Il robot potrebbe cadere e subire danni.
- ▶ POWERbot potrebbe urtare sedie e gambe di tavoli, pertanto si consiglia di spostarli prima di azionare il robot al fine di consentire una pulizia rapida ed efficiente.
- ▶ Durante il funzionamento di POWERbot, non sollevarlo da terra o spostarlo in un'altra zona della casa.
- ▶ Quando si trasporta POWERbot, non afferrarlo dalle ruote di guida.
- ▶ Non posizionare oggetti sopra POWERbot poiché potrebbero causare un malfunzionamento.
- ▶ Rimuovere eventuali sacchetti di carta o plastica di grandi dimensioni prima di usare POWERbot poiché potrebbero bloccarne l'aspirazione.
- ▶ Non indirizzare direttamente il puntatore rosso verso persone o animali.

## **ATTENZIONE** Pulizia e manutenzione

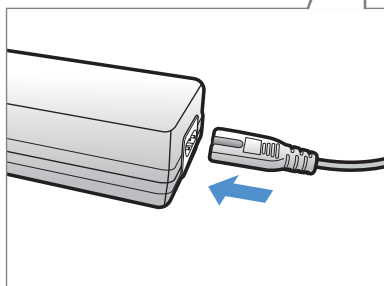
- ▶ Attenersi alle seguenti indicazioni per evitare danni a POWERbot.
  - Non pulire POWERbot spruzzandovi sopra acqua o usando benzina, diluenti, acetone o alcool.
- ▶ Non disassemblare o riparare autonomamente POWERbot. Tale operazione deve essere effettuata da un tecnico qualificato.
- ▶ Mantenere sempre puliti il sensore degli ostacoli e quello di dislivello.
  - In caso si accumulino dello sporco, i sensori potrebbero non funzionare correttamente.

# Installazione

La base di ricarica deve essere sempre accesa e collegata alla presa elettrica.

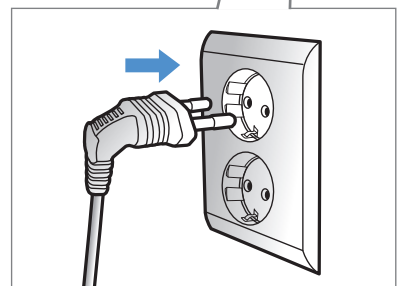


**1** Collegare la spina del caricatore alla base di ricarica



**2** Collegare il cavo di alimentazione al caricatore.

Quando si usa l'alimentatore, il lato con l'adesivo deve essere rivolto verso il basso.



**3** Collegare la spina di alimentazione alla presa di corrente

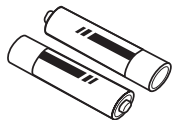
La spia di alimentazione (rossa) si accende.



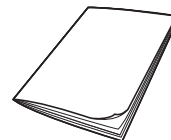
## Accessori



**Telecomando**



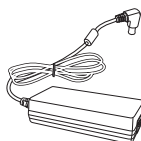
**Batterie (Tipo AAA)**



**Manuale dell'utente**



**Cavo di alimentazione**



**Caricatore**

### **Nota**

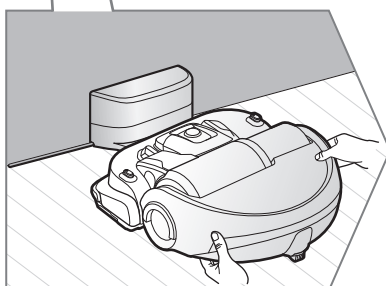
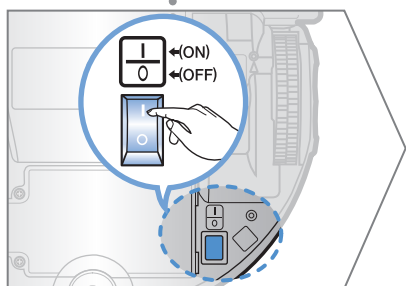
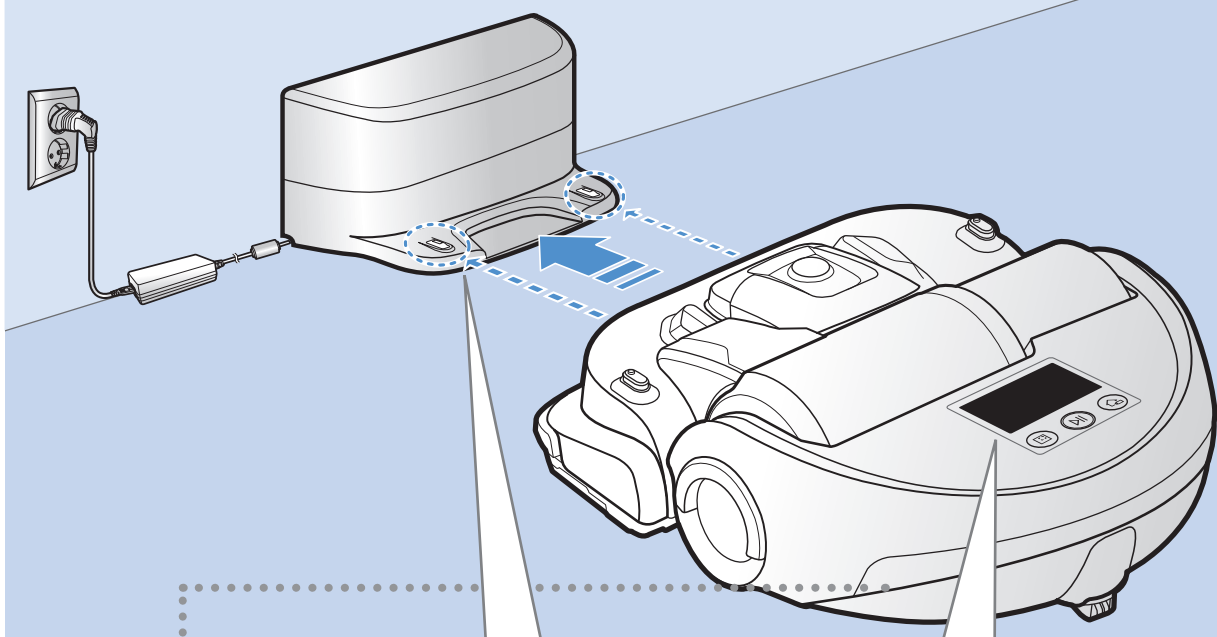
- ▶ Installare la base di ricarica in un luogo che presenti pavimento e pareti a livello.
- ▶ E' meglio installare la base di ricarica lungo la scanalatura dei pavimenti in legno.
- ▶ Se l'interruttore di emergenza è spento, POWERbot non effettuerà la ricarica anche se collegato alla base di ricarica.
- ▶ Accendere sempre la base di ricarica.
  - Se la base di ricarica non è alimentata, POWERbot non sarà in grado di effettuare la ricarica automatica.
  - Se POWERbot viene lasciato scollegato dalla base di ricarica, la batteria si scaricherà nel tempo.
- ▶ Se il robot aspirapolvere è in modalità risparmio energetico, l'alimentazione non si attiverà nemmeno spegnendo e riaccendendo l'interruttore di emergenza. Tenere premuto il tasto [Start/Stop] sul POWERbot per disattivare la modalità di risparmi energetico.

# Ricarica

Il tempo per la ricarica completa di POWERbot dopo il primo acquisto è di circa 240 minuti. Una volta caricate le batterie, POWERbot può essere utilizzato per circa 30 minuti.




- La tensione nominale di ingresso di questo prodotto è 100-240 V~.



## 1 Attivare l'interruttore di emergenza posto sul fondo

E' necessario attivare l'interruttore di emergenza per accendere POWERbot.

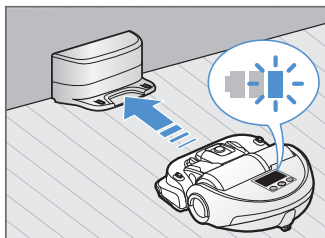
## 2 Effettuare la ricarica manuale di POWERbot posizionandolo nella base di ricarica.

Verificare l'allineamento dei contatti di ricarica su POWERbot e sulla base di ricarica. Per la serie SR20K9000U\*, attivare POWERbot tenendo premuto  per oltre 3 secondi per avviare la ricarica.

## 3 Controllare lo stato della carica.

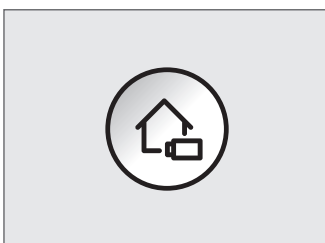
 viene visualizzato in sequenza per indicare l'andamento della ricarica. Tutte le 6 icone vengono visualizzate al termine della ricarica.

## Ricarica automatica



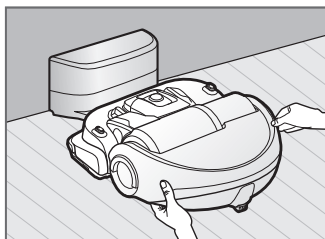
Quando la spia della batteria lampeggia durante la pulizia, POWERbot ritorna alla base di ricarica per eseguire automaticamente la ricarica delle batterie.

## Ricarica



E' possibile indicare all'aspirapolvere POWERbot di recarsi alla base di ricarica durante il processo di pulizia.

## Livello batterie basso



Effettuare la ricarica manuale di POWERbot posizionandolo nella base di ricarica.

### Azioni da intraprendere se la ricarica non viene eseguita:

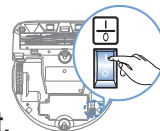
#### Verificare l'installazione della base di ricarica quando:

- ▶ la base di ricarica è situata in una posizione non facilmente accessibile da POWERbot.
- ▶ la distanza tra la base di ricarica e POWERbot è superiore a 5 m.
  - POWERbot potrebbe impiegare molto tempo per raggiungere la base di ricarica

#### Caricare manualmente POWERbot quando:

- ▶ la base di ricarica è posizionata in un angolo
- ▶ la batteria è completamente scarica
- ▶ POWERbot è bloccato da un ostacolo (mobile, ecc.)
- ▶ POWERbot non può oltrepassare una soglia vicina alla base di ricarica (l'altezza massima della soglia che POWERbot è in grado di oltrepassare è di 1,5 cm.)
- ▶ l'indicatore della batteria lampeggia
- ▶ POWERbot è impostato in modalità di pulizia Spot o Manual (Manuale)

# Uso di POWERbot



È necessario attivare l'interruttore di emergenza posto sul fondo prima di usare POWERbot.

## Accensione e spegnimento

Premere il tasto  per più di 3 secondi



AVVERTENZA

- Se POWERbot rimane inattivo per 30 minuti, l'apparecchio si spegne automaticamente.

## Avviamento della modalità di pulizia Automatica

Premere e rilasciare questo tasto. Viene effettuata la pulizia delle zone impostate fino all'esaurimento della batteria.



\* Interruzione della pulizia: Premere e rilasciare il tasto



## Avviamento della modalità di pulizia Spot

Premere e rilasciare questo tasto. POWERbot effettua una pulizia accurata di una specifica zona.








## Ricarica

### ► Ricarica

Premendo questo tasto è possibile impostare POWERbot perché esegua automaticamente la procedura di ricarica alla base durante la pulizia.



## Selezione della modalità di pulizia

Modalità di pulizia	Come selezionarla	Icona visualizzata
<b>Pulizia automatica</b>		
<b>Pulizia spot</b>		
<b>Pulizia manuale</b>	* Lo spostamento e la direzione di POWERbot è controllato mediante il telecomando.	

\* Durante la ricarica di POWERbot, è possibile selezionare solo la modalità di pulizia Automatica.

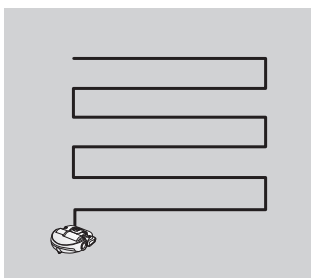
\* Qualora POWERbot non riesca a tornare alla base di ricarica, attiverà la propria modalità di risparmio energetico. Il display sul corpo principale quindi si spegnerà. Premere [Start/Stop] o [Power] per annullare la modalità di risparmio energetico.

\* I tempi di ricarica e di pulizia possono differire in base alle condizioni d'uso.



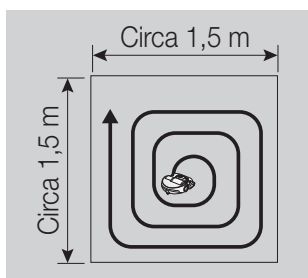
<icone visualizzate in modalità di risparmio energetico>

### Metodi di pulizia per ogni modalità



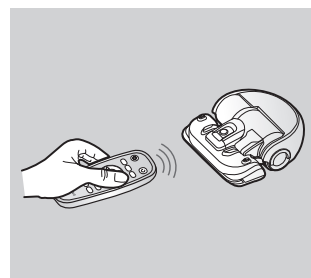
#### **Pulizia automatica**

Viene effettuata la pulizia delle zone impostate fino all'esaurimento della batteria.



#### **Pulizia spot**

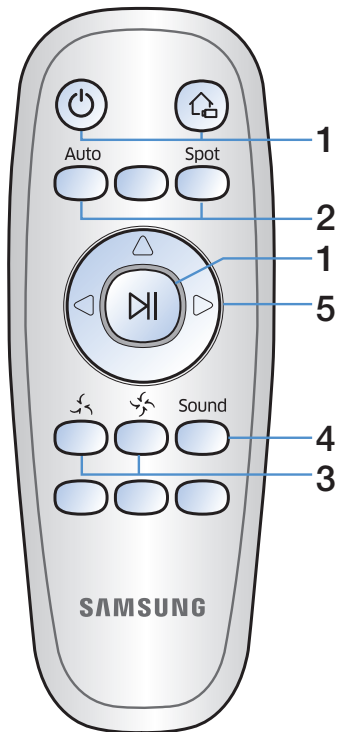
Pulisce in modo accurato una zona delimitata. Questa modalità può essere utilizzata per pulire briciole di pane o dolci.



#### **Pulizia manuale**

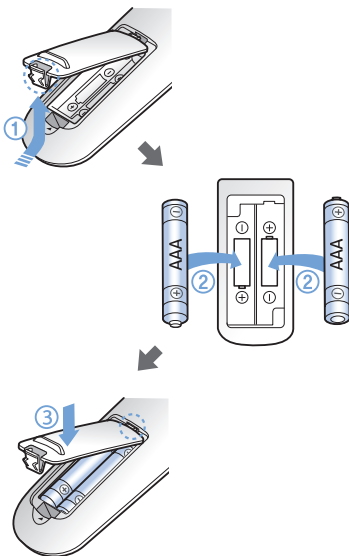
Per pulire un'area specifica è possibile spostare POWERbot ed indirizzarlo mediante il telecomando.

# Uso del telecomando



## Inserimento delle batterie

Aprire il vano batterie premendo la linguetta di blocco e sollevando il coperchio, quindi inserire le batterie come mostrato in figura. Riposizionare il coperchio e premere fino allo scatto in posizione.



## 1 Accensione/Ricarica

<b>Power (Accensione)</b>		Per accendere/spengere POWERbot
<b>Ricarica</b>		Selezionare per impostare POWERbot per la ricarica alla base durante la pulizia.
<b>Start/Stop</b>		Per attivare o interrompere la pulizia.

## 2 Modalità di pulizia

<b>Pulizia Automatica</b>		Viene effettuata la pulizia delle zone impostate fino all'esaurimento della batteria.
<b>Pulizia Spot</b>		Selezionare per effettuare la pulizia intensa di una specifica zona

## 3 Modalità di aspirazione

<b>Modalità Silenziosa</b>		Selezionare per eseguire la pulizia con un livello di rumore inferiore
<b>Modalità Normale</b>		Selezionare per effettuare la pulizia con una potenza di aspirazione normale

## 4 Funzioni aggiuntive

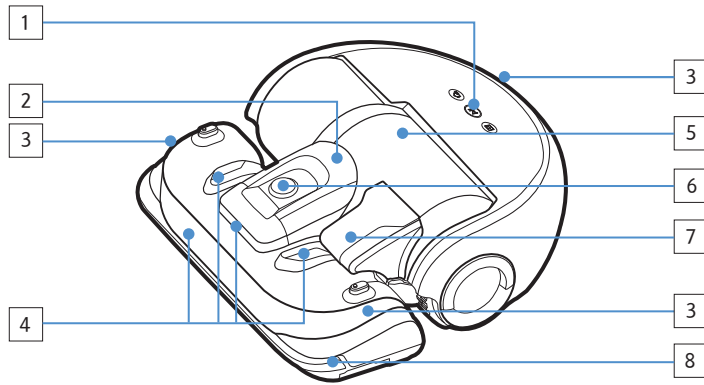
<b>Audio</b>		A ogni pressione di questo tasto si seleziona in sequenza Sound Effects (Effetti audio) → Mute (Silenziato).
--------------	--	--

## 5 Controllo della direzione

<b>Movimento in avanti</b>		Selezionare per procedere in avanti
<b>Svolta a sinistra</b>		Selezionare per girare a sinistra
<b>Svolta a destra</b>		Selezionare per girare a destra

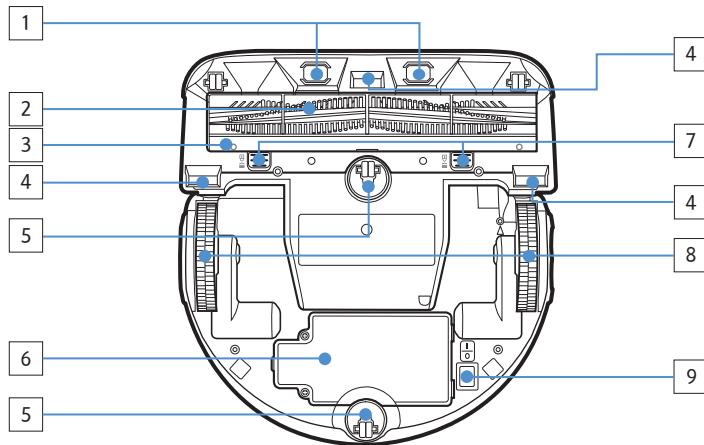
\* Il movimento in retro non è disponibile

# Nomenclatura delle parti



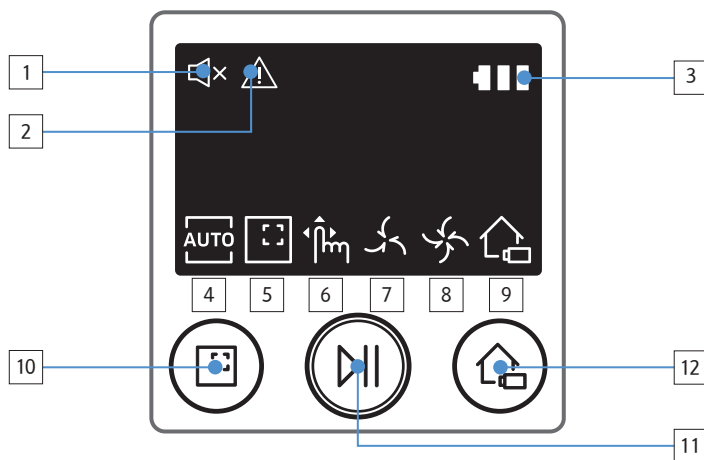
## Sopra

1. Display
2. Fermo contenitore di raccolta polvere
3. Ricevitore segnali telecomando
4. Sensore ostacoli
5. Serbatoio di raccolta polvere
6. Telecamera
7. Maniglia del contenitore di raccolta polvere
8. Sensore paracolpi



## Fondo

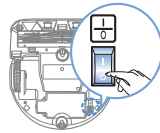
1. Contatti di ricarica
2. Spazzola principale
3. Coperchio spazzola principale
4. Sensore di dislivello
5. Rullo
6. Coperchio del vano batteria
7. Tasto coperchio spazzola principale
8. Ruote di guida
9. Interruttore di emergenza



## Display

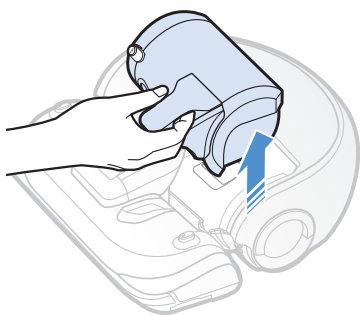
1. Muto
2. Indicatore informazioni
3. Spia batteria
4. Pulizia Automatica
5. Pulizia Spot
6. Pulizia Manuale
7. Modalità Silenziosa
8. Modalità Normale
9. Ricarica
10. Tasto pulizia Spot
11. Tasto di Avvio/Arresto
12. Tasto di Ricarica

# Pulizia e manutenzione

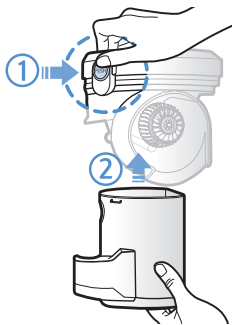


E' necessario disattivare l'interruttore di emergenza prima di eseguire la pulizia di POWERbot.

## Pulizia del contenitore di raccolta polvere



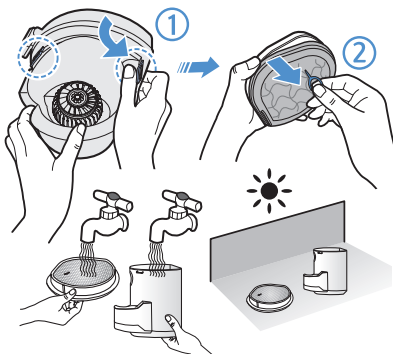
**1** Rimuovere il contenitore di raccolta polvere



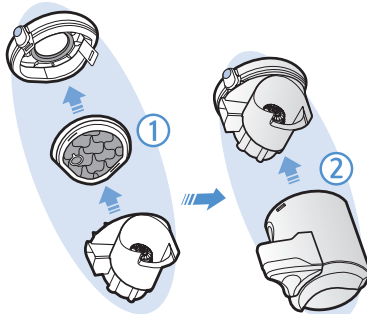
**2** Rimuovere il coperchio del contenitore di raccolta polvere



**3** Rimuovere la polvere dal contenitore di raccolta e dal ciclone



**4** Scollegare il ciclone dal coperchio del contenitore di raccolta e lavare contenitore e filtro



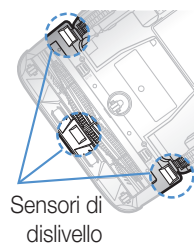
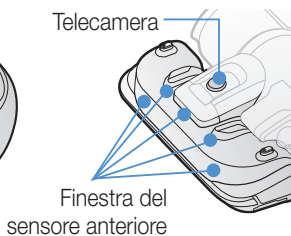
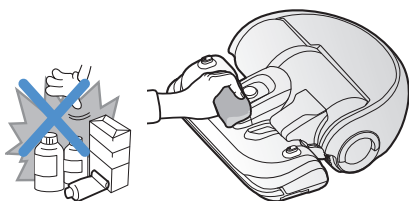
**5** Rimontare il contenitore di raccolta polvere



**6** Reinscrivere il contenitore di raccolta polvere nel corpo del robot fino ad avvertire uno scatto "Clic"

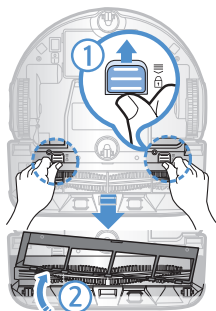
## Pulizia dei sensori e della telecamera

Pulire delicatamente con un panno morbido. Non utilizzare prodotti abrasivi o pagliette saponate.

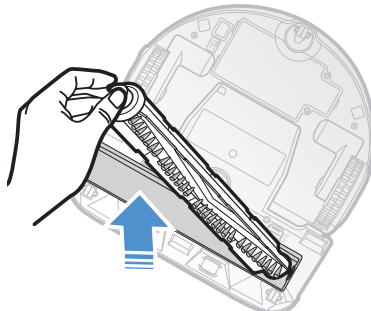




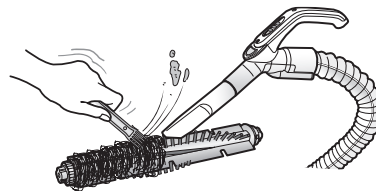
## Pulizia della spazzola principale



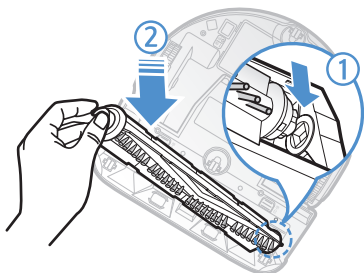
**1** Rimuovere il coperchio della spazzola principale



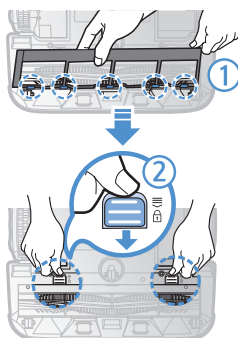
**2** Rimuovere la spazzola principale



**3** Pulire la spazzola principale

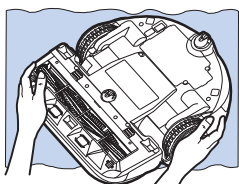


**4** Rimontare la spazzola principale

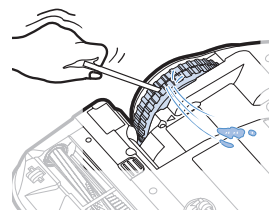


**5** Rimontare il coperchio della spazzola principale

## Pulizia delle ruote di guida



**1** Appoggiare un panno morbido sul pavimento e posizionare POWERbot su di esso capovolto.



**2** Usare delle forbici o una bacchetta non appuntiti per rimuovere eventuali materiali estranei.

# Note e precauzioni

## Ricarica

### Nota

- ▶ Se la batteria si surriscalda durante la ricarica, il tempo di carica potrebbe essere più lungo.
- ▶ Se la ricarica automatica non funziona, controllare le seguenti condizioni:
  - Attivare e riattivare l'interruttore di emergenza (posto sul fondo di POWERbot).
  - Scollegare e ricollegare la spina di alimentazione della base di ricarica.
  - Scollegare la base di ricarica, quindi con un panno asciutto o uno straccio, verificare che non vi siano sostanze estranee sui contatti di carica di POWERbot e della base di ricarica.
  - Controllare che non vi siano ostacoli od oggetti riflettenti, sedie ecc. vicino alla base di ricarica.
- ▶ Se POWERbot viene lasciato scollegato dalla base di ricarica, la batteria si scaricherà nel tempo.
  - Fare in modo che POWERbot sia sempre caricato dalla base di ricarica. (Tuttavia spegnere il dispositivo e lasciare la base di ricarica scollegata durante una prolungata assenza da casa)

## Utilizzo

### Nota

- ▶ POWERbot potrebbe restare bloccato in una soglia o altrove durante la pulizia.
  - Per riavviare il funzionamento, disattivare l'interruttore di emergenza, spostare POWERbot in una zona dove sia in grado di muoversi facilmente quindi riattivare l'interruttore.
- ▶ POWERbot non è in grado di pulire completamente le aree nelle quale non riesce ad accedere, ad esempio angoli, spazio tra muro e divano, ecc.
  - Per questo, utilizzare un diverso strumento di pulizia.
- ▶ POWERbot non è in grado di aspirare grossi agglomerati di sporcizia, pertanto alcuni residui possono restare sul pavimento al termine della pulizia.
  - Per questo, utilizzare un diverso strumento di pulizia.
- ▶ Se la batteria si scarica durante la modalità Auto clean (pulizia Auto), POWERbot si ricaricherà terminando successivamente la pulizia dell'area rimasta una volta ricaricato. (Frequenza di pulizia: 1 volta)
- ▶ Non è possibile selezionare ed impostare POWERbot in modo che esegua una pulizia Spot/Manuale durante la fase di ricarica.
- ▶ Se non è strettamente necessario, non spostare POWERbot né premerne i tasti in modalità Auto clean (pulizia Automatica). Tali operazioni faranno supporre al robot di aver terminato la pulizia, con il risultato che il robot avvierà un nuovo ciclo di pulizia.
- ▶ Chiudere le porte prima di attivare la pulizia di POWERbot. POWERbot è in grado di passare attraverso le soglie delle porte anche inferiori a 5 cm.
- ▶ Non tentare di usare POWERbot in zone limitrofe a scivoli, altalene, pentolame, camini o laddove vi siano fiamme libere o umidità.

- In caso contrario tali azioni possono portare ad una perdita della proprietà.
- ▶ Non sdraiarsi a terra intorno a POWERBOT mentre è in funzione.
- I capelli potrebbero rimanere intrappolati nella spazzola principale causando lesioni.

## Pulizia e manutenzione

### Nota

- ▶ Dopo aver lavato il contenitore di raccolta della polvere ed il filtro con acqua
  - Contenitore di raccolta polvere: Asciugare completamente l'acqua residua.
  - Filtro: Lasciare asciugare completamente all'ombra prima dell'uso.
- ▶ In caso di necessità, acquistare un nuovo filtro presso un Rivenditore autorizzato Samsung.

### Attenzione

- ▶ Prestare attenzione alle dita nello smontare/rimontare il filtro poiché è facile che rimangano intrappolate nell'ingresso del contenitore di raccolta.
- ▶ Al fine di evitare ostruzioni a causa di corpi estranei, non permettere a POWERbot di aspirare stuzzicadenti, cotton fioc o simili.
- ▶ Qualora sia difficile rimuovere gli oggetti estranei dalla spazzola principale, rivolgersi ad un Centro di assistenza Samsung.
- ▶ Poiché la spazzola principale rimuove lo sporco dal pavimento durante la pulizia, è possibile che capelli lunghi o altri materiali possano restarvi impigliati. Per ottenere risultati di pulizia ottimali, controllarla e pulirla regolarmente.

## Informazioni sulla batteria

### Nota



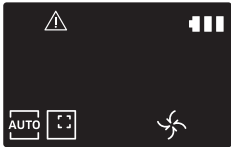
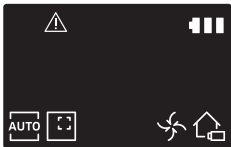



- ▶ Acquistare le batterie di ricambio presso un Centro di assistenza Samsung e verificare che riportino il simbolo del ricambio originale (**SAMSUNG**) e il nome del modello prima dell'acquisto.
- ▶ Questa batteria è indicata esclusivamente per un POWERbot Samsung Electronics. Non utilizzarla per altri prodotti.
- ▶ Non disassemblare o modificare la batteria.
- ▶ Non gettare la batteria nel fuoco o riscaldarla.
- ▶ Non posizionare alcun oggetto metallico sui contatti di carica (+, -).
- ▶ Tenere il prodotto all'interno (0 °C~40 °C).
- ▶ In caso di malfunzionamento della batterie, non tentare di disassemblarle autonomamente. Rivolgersi al centro assistenza Samsung di zona.
- ▶ Il tempo di ricarica della batteria e il tempo di utilizzo possono diminuire con l'uso della batteria. Se la batteria è esausta, richiederne la sostituzione presso un centro assistenza Samsung.
- ▶ Il periodo di garanzia della batteria è di 6 mesi dalla data di acquisto.

# Codici informativi

**1** I codici di errore sotto vengono visualizzati sul display

**2** Se viene visualizzato un codice, disattivare l'interruttore di emergenza e consultare le istruzioni fornite sotto per intraprendere l'azione più opportuna

**3** Il codice di errore scompare durante l'attivazione dell'interruttore di emergenza

Codici informativi	Checklist
	<b>POWERbot è rimasto impigliato, ostacolato o bloccato lungo il suo percorso di pulizia.</b> ▶ Disattivare l'interruttore di emergenza e spostare POWERbot in un'altra zona.
	<b>Corpo estraneo impigliato nella spazzola principale.</b> ▶ Disattivare l'interruttore di emergenza e rimuovere gli oggetti estranei dalla spazzola di pulizia.
	<b>Corpo estraneo impigliato nella ruota di guida sinistra.</b> ▶ Disattivare l'interruttore di emergenza e rimuovere il corpo estraneo dalla ruota di guida.
	<b>Corpo estraneo impigliato nella ruota di guida destra.</b> ▶ Disattivare l'interruttore di emergenza e rimuovere il corpo estraneo dalla ruota di guida.
	<b>Controllare il sensore paracolpi.</b> ▶ Disattivare l'interruttore di emergenza e riattivarlo. ▶ Rivolgersi al centro assistenza se il codice informativo non scompare.
	<b>Sul sensore ostacoli si è accumulato dello sporco.</b> ▶ Disattivare l'interruttore di emergenza e pulire i sensori anteriore e posteriore con un panno morbido.
	<b>Sul sensore di dislivello si è accumulato dello sporco.</b> ▶ Disattivare l'interruttore di emergenza e pulire il sensore di dislivello con un panno morbido.

# Risoluzione dei problemi

Sintomo	Checklist
<b>POWERbot non funziona.</b>	<ul style="list-style-type: none"> <li>▶ Controllare l'attivazione dell'interruttore di emergenza.</li> <li>▶ Controllare che tutte le icone siano visualizzate sul display.</li> <li>▶ Verificare che la batteria di POWERbot non sia scarica.</li> <li>▶ Se il telecomando non funziona, sostituire le batterie (tipo AAA).</li> </ul>
<b>POWERbot si arresta durante il ciclo di pulizia.</b>	<ul style="list-style-type: none"> <li>▶ Se POWERbot rimane bloccato in ostacoli quali cavi, soglie o altro, sollevarlo per liberarne il movimento.               <ul style="list-style-type: none"> <li>- Se nella ruota di guida rimangono impigliati tessuti o lacci, spegnere il dispositivo e rimuovere eventuali occlusioni prima di utilizzare nuovamente l'apparecchio.</li> </ul> </li> </ul>
<b>La potenza di aspirazione è bassa.</b>	<ul style="list-style-type: none"> <li>▶ Quando il contenitore di raccolta polvere è troppo pieno, la potenza di aspirazione può risultare inferiore. Disattivare l'interruttore di emergenza e vuotare il contenitore di raccolta polvere.</li> <li>▶ Se l'aspirazione (situata sul fondo di POWERbot) viene ostruita da corpi estranei, disattivare l'interruttore di emergenza e rimuoverli.</li> <li>▶ Se la rumorosità aumenta improvvisamente, disattivare l'interruttore di emergenza e vuotare il contenitore di raccolta polvere.</li> <li>▶ Se il contenitore di raccolta della polvere non è montato correttamente, la potenza di aspirazione può risultare inferiore. Disattivare l'interruttore di emergenza e vedere a pagina 17 le istruzioni di rimontaggio.</li> </ul>
<b>POWERbot non riesce a individuare la base di ricarica.</b>	<ul style="list-style-type: none"> <li>▶ Controllare se si è verificato un blackout o se il cavo di alimentazione è stato scollegato.</li> <li>▶ Rimuovere eventuali ostacoli intorno alla base di ricarica che possano ostacolare l'accesso di POWERbot.</li> <li>▶ In caso di presenza di corpi estranei sui contatti di ricarica, la ricarica ne sarà influenzata. Rimuovere eventuali corpi estranei dai contatti di ricarica.</li> </ul>
<b>POWERbot pulisce improvvisamente in diagonale.</b>	<ul style="list-style-type: none"> <li>▶ Verificare se la base di ricarica sia installata lungo le venature di un parquet o di piastrelle.</li> <li>▶ POWERbot può iniziare a pulire in diagonale qualora si rechi in un'altra zona di pulizia seguendo il percorso più corto. Può iniziare a pulire in diagonale anche qualora urti contro ostacoli con quell'angolazione, se ha avuto accesso alla base di ricarica con quella angolazione, o se la trama del pavimento in legno o ceramica segue quella angolazione.</li> </ul>
<b>POWERbot non effettua la pulizia di una specifica area.</b>	<ul style="list-style-type: none"> <li>▶ Controllare che la base di ricarica non sia situata vicino ad un passaggio stretto o una porta, ed in caso affermativo spostarlo in una zona più idonea.               <ul style="list-style-type: none"> <li>- Se la base di ricarica è installata vicino ad un passaggio ristretto o una porta, POWERbot potrebbe non essere in grado di accedere al passaggio o attraversare la soglia della porta.</li> </ul> </li> </ul>

# Avvertenza sulla batteria



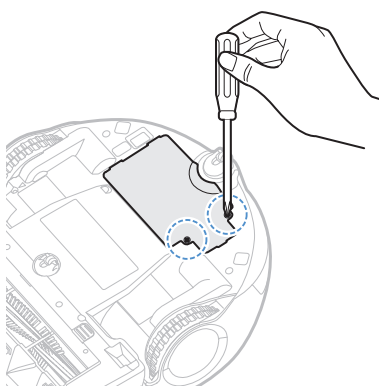
Non rimuovere o tentare di rimuovere autonomamente la batteria inserita all'interno del prodotto. Per sostituire la batteria, contattare un tecnico qualificato o il centro assistenza di zona. **Queste istruzioni sono state preparate ad uso esclusivo del tecnico o del centro assistenza.**

PER LA PROPRIA SICUREZZA, NON TENTARE DI RIMUOVERE LA BATTERIA AUTONOMAMENTE NE' SMALTIRLA NEL FUOCO. NON DISASSEMBLARE, ROMPERE O FORARE LA BATTERIA.

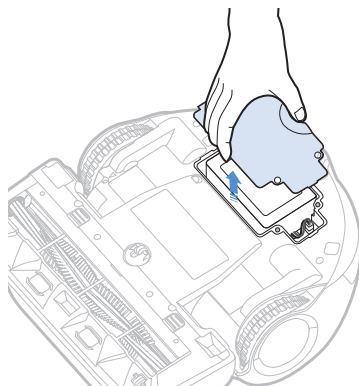
## Come estrarre la batteria

Per disassemblare POWERbot, estrarlo dalla base di ricarica.

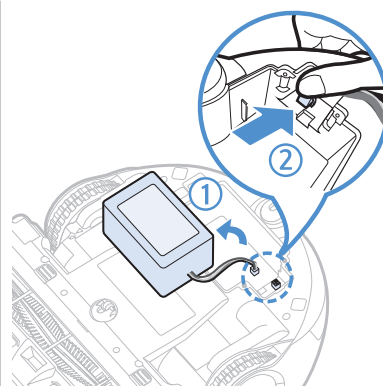
Per ragioni di sicurezza, spegnere POWERbot prima di disassemblarlo.



**1** Appoggiare POWERbot con la parte inferiore rivolta verso l'alto ed estrarre le 2 viti.



**2** Rimuovere il coperchio del contenitore di raccolta polvere



**3** Rimuovere la batteria dall'alloggiamento e scollegare il connettore.



### **Corretto smaltimento delle batterie di questo prodotto**

#### **(Applicabile nei paesi dotati di sistemi di raccolta e restituzione delle batterie.)**

L'etichetta presente sulla batteria, sul manuale o sull'imballaggio indica che la batteria di questo prodotto non deve essere smaltita insieme ai rifiuti domestici. Laddove apposti, i simboli chimici Hg, Cd o Pb indicano che nella batteria vi è un contenuto di mercurio, cadmio o piombo superiore rispetto ai livelli di riferimento indicati nella Direttiva CE 2006/66.

La batteria incorporata nel prodotto non è sostituibile dall'utente. Per informazioni sulla sostituzione, rivolgersi al centro assistenza. Non tentare di rimuovere la batteria né di smaltirla nel fuoco. Non disassemblare, rompere o forare la batteria. Qualora si intenda smaltire il prodotto, il centro di smaltimento prenderà le debite misure per il suo corretto smaltimento e trattamento, compresa la batteria.

# Dichiarazione Open Source

Il software incluso in questo prodotto contiene codice open source. E' possibile ottenere il codice sorgente corrispondente completo per un periodo di tre anni dall'ultima spedizione di questo prodotto inviando una email a <mailto:oss.request@samsung.com>.

E' inoltre possibile ottenere il codice sorgente corrispondente completo su un supporto fisico come un CD-ROM; in tal caso verrà addebitato un importo minimo.

Il seguente URL <http://opensource.samsung.com/opensource/VR9000H/seq/0> porta alla pagina di download del codice sorgente reso disponibile e alle informazioni di licenza relative al prodotto. Questa offerta è valida per chiunque riceva questa informazione.



## Specifiche

Classificazione	Articolo	Informazioni dettagliate
<b>Specifiche meccaniche (POWERbot)</b>	Dimensioni (Profondità x Altezza x Lunghezza)	378 mm x 135 mm x 362 mm
	Peso	4,3 kg
	Sensore	Riconoscimento della forma del soffitto (Visionary mapping plus TM)
	Tipo di tasti di POWERbot	Tipo touch
<b>Specifiche di alimentazione</b>	Tensione di corrente	100-240 V~, 50 Hz/60 Hz
	Consumo elettrico	80 W
	Specifiche delle batterie	Ioni di litio 21,6 V/ 39 Wh
<b>Pulizia</b>	Tipo di ricarica	Ricarica automatica/Ricarica manuale
	Modalità di pulizia	Auto, Spot, Manual (Auto, Spot, Manuale)
	Tempo di ricarica	Circa 240
	Durata pulizia	Circa 30 minuti (Modalità Normale/ In base al pavimento)

\* I tempi di ricarica e di pulizia possono differire in base alle condizioni d'uso.

\* Questo aspirapolvere è approvato per le seguenti direttive.

- Direttiva Compatibilità elettromagnetica: 2004/108/CE
- Direttiva bassa tensione: 2006/95/CE

**SAMSUNG**

Se avete commenti o domande sui prodotti Samsung,  
contattate il Servizio Clienti Samsung  
800-SAMSUNG (800.7267864)  
[www.samsung.com/it/support](http://www.samsung.com/it/support)





Série SR20K9000UB

# POWERbot

## manual do utilizador

- \* Antes de utilizar este aparelho, leia as instruções com atenção.
- \* Apenas para utilização em espaços interiores.

**Português**

imagine the possibilities

Obrigado por ter adquirido um produto Samsung.

**SAMSUNG**

# Índice

**03** Informações de segurança

**08** Instalação  
Acessórios

**10** Carregamento  
Carregamento automático /  
Recarregamento / Bateria fraca

**12** Utilização do POWERbot  
Ligar/desligar / Iniciação do modo de limpeza  
automática / Iniciação do modo de limpeza  
pontual / Recarregamento / Selecção dos  
modos de limpeza

**14** Utilização do controlo remoto  
Alimentação/Recarregamento / Modos de  
limpeza / Modos de aspiração / Funções  
adicionais / Controlo de direcção

**15** Nome de cada peça  
Parte superior / Parte inferior / Visor

**16** Limpeza e manutenção  
Limpeza do reservatório do pó / Limpeza dos sensores  
e da câmara / Limpeza da escova eléctrica / Limpeza  
da roda motora

**18** Notas e chamadas de atenção  
Carregamento / Durante a utilização / Limpeza e  
manutenção / Bateria

**20** Códigos informativos

**21** Resolução de problemas

**22** Avisos sobre a bateria

**23** Anúncio de código aberto

**23** Especificações

# Informações de segurança

## INFORMAÇÕES DE SEGURANÇA



- Antes de utilizar o aparelho, leia atentamente este manual e guarde-o para referência futura.



- Uma vez que as instruções de funcionamento que se seguem abrangem vários modelos, as características do seu aspirador podem diferir ligeiramente das descritas neste manual.

## SÍMBOLOS DE ATENÇÃO/AVISO UTILIZADOS



Indica que existe o risco de ferimentos graves ou morte.

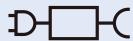


Indica que existe o risco de ferimentos ou danos materiais.

## OUTROS SÍMBOLOS UTILIZADOS



Indica que o texto seguinte contém informações adicionais importantes.



Indica uma unidade de alimentação amovível.

# Informações de segurança

## INSTRUÇÕES DE SEGURANÇA IMPORTANTES

---

Ao utilizar um aparelho eléctrico, as precauções básicas devem ser observadas, incluindo o seguinte:

### LEIA TODAS AS INSTRUÇÕES ANTES DE UTILIZAR O POWERbot.

Desligue o aparelho da tomada se não estiver a utilizá-lo e antes de efectuar uma operação de manutenção.

### AVISO: para reduzir o risco de incêndio, choque eléctrico ou ferimentos:

#### GERAL

- Utilize o aparelho apenas como descrito neste manual.
- Não utilize o POWERbot nem o carregador/a estação de acoplagem se estiverem danificados.
- Se o aspirador não funcionar correctamente, se o tiver deixado cair, danificado, deixado no exterior ou tiver caído à água, devolva-o a um centro de assistência ao cliente.
- Não manuseie o carregador/a estação de acoplagem nem o POWERbot com as mãos molhadas.
- Utilize apenas em superfícies secas e no interior.
- Este aparelho pode ser utilizado por crianças com idade igual ou superior a 8 anos e por pessoas com capacidades físicas, sensoriais ou mentais reduzidas, ou com falta de experiência e conhecimentos, desde que sejam vigiadas ou tenham recebido instruções sobre a utilização segura do aparelho e tenham consciência dos riscos envolvidos.
- As crianças não devem brincar com o aparelho. A limpeza e a manutenção do aparelho não devem ser realizadas por crianças sem vigilância.

#### Carregador/Estação de acoplagem

- Não modifique a ficha polarizada para caber numa tomada ou num cabo de extensão não polarizado(a).
- Não utilize ao ar livre ou em superfícies molhadas.
- Desligue o carregador/a estação de acoplagem da tomada se não estiver a utilizá-lo(a) ou antes de efectuar uma manutenção.
- Para recarregar utilize apenas o carregador/a estação de acoplagem fornecido(a) pelo fabricante.
- Não utilize se o cabo de alimentação ou a ficha estiverem danificados, nem ligue a uma tomada que esteja solta.
- Não puxe pelo cabo, não utilize o cabo como pega, não o trilhe numa porta nem o puxe em locais com extremidades ou cantos afiados. Mantenha o cabo longe de superfícies aquecidas.
- Não utilize cabos de extensão ou tomadas com capacidade de corrente inadequada.
- Não desligue puxando pelo cabo. Para desligar, agarre na ficha, não no cabo.

- Não corte nem queime as baterias pois estas explodem a altas temperaturas.
- Não tente abrir o carregador/a estação de acoplagem. As reparações só devem ser efectuadas num centro de assistência ao cliente qualificado.
- Não exponha o carregador/a estação de acoplagem a altas temperaturas nem permita que entre em contacto com qualquer tipo de humidade.

## **POWERbot**

- Não aspire objectos duros ou afiados, como vidro, unhas, parafusos, moedas, etc.
- Não utilize o aparelho sem o filtro instalado. Ao efectuar a manutenção, não ponha os dedos ou outros objectos dentro do compartimento da ventoinha, pois o aspirador pode ligar-se acidentalmente.
- Não introduza objectos nas aberturas de ventilação. Não utilize com as aberturas de ventilação tapadas; mantenha as aberturas sem pó, fiapos, cabelos e tudo o que possa dificultar a passagem do ar.
- Não aspire materiais tóxicos (lixívia, amónia, líquido de limpeza de canos, etc.).
- Não aspire objectos a arder ou que provoquem fumo, como cigarros, fósforos ou cinzas quentes.
- Não aspire líquidos inflamáveis ou combustíveis, como gasolina, nem utilize o aspirador em áreas onde estes líquidos possam estar presentes.
- Locais com velas ou candeeiros de mesa no chão.
- Locais com fogo aceso (lareira ou braseira).
- Locais com álcool destilado, diluente, cinzeiros com cigarros acesos, etc.
- Não utilize o POWERbot num espaço fechado onde haja vapores libertados por tinta de óleo, diluente, produtos antitraças, pó inflamável ou outros vapores explosivos ou tóxicos.
- Podem ocorrer fugas do electrólito da bateria se utilizar demasiado o aspirador ou com temperaturas demasiado altas ou baixas. Se o líquido entrar em contacto com a pele, lave rapidamente com água. Se o líquido lhe entrar para os olhos, lave-os imediatamente com água limpa durante, pelo menos, 10 minutos. Consulte um médico.

# Informações de segurança



## AVISO

### Corrente eléctrica

- ▶ Evite qualquer risco de choque eléctrico ou de incêndio.
  - Não danifique o cabo de alimentação.
  - Não puxe o cabo de alimentação com demasiada força nem toque na ficha com as mãos molhadas.
  - Não utilize uma fonte de alimentação com uma tensão nominal que não seja de 100-240 V~ nem utilize uma tomada múltipla que permita fornecer corrente a vários dispositivos ao mesmo tempo. (Não deixe o cabo de alimentação descuidadamente no chão.)
  - Não utilize uma ficha ou um cabo de alimentação danificado nem uma tomada que esteja solta.
- ▶ Remova quaisquer partículas de pó ou sujidade existentes nos pinos e contactos da ficha.
  - Existe o risco de choque eléctrico ou avaria.



## AVISO

### Antes da utilização

- ▶ Não utilize o POWERbot junto de materiais combustíveis.
  - Locais perto de velas, candeeiros de secretária, lareiras ou junto de materiais combustíveis, como gasolina, álcool, diluentes, etc.
- ▶ O POWERbot foi concebido para uso doméstico, pelo que não deve ser utilizado em sótãos, caves, armazéns, edifícios industriais, no exterior, em locais com humidade (como casas-de-banho e lavandarias) ou em mesas ou prateleiras.
  - O POWERbot pode ficar danificado ou avariado.
- ▶ Certifique-se de que o POWERbot não passa por cima nem entra em contacto com nenhum tipo de líquido.
  - O POWERbot pode ficar seriamente danificado e pode contaminar outras áreas se as rodas passarem por cima de líquidos.
- ▶ Não derrame líquidos sobre a estação de acoplagem.

- Existe o risco de incêndio ou choque eléctrico.
- ▶ Utilize a estação de acoplagem apenas para o fim a que se destina.
  - Existe o risco de incêndio ou danos graves na estação de acoplagem.
- ▶ Para sua segurança, mantenha o sensor de declives sempre limpo.



## AVISO

### Durante a utilização

- ▶ Se o aspirador emitir sons anormais, se detectar odores ou se sair fumo do POWERbot, desligue imediatamente o interruptor de emergência na parte inferior do POWERbot e contacte um centro de assistência.



## AVISO

### Limpeza e manutenção

- ▶ Se o cabo de alimentação estiver danificado, contacte um centro de assistência para que seja substituído por um técnico certificado.
  - Existe o risco de incêndio ou choque eléctrico.
- ▶ Consulte o centro de assistência da Samsung Electronics quando for necessário substituir as baterias.
  - A utilização de baterias de outros produtos pode provocar uma avaria.

## ATENÇÃO Antes da utilização

- ▶ Introduza o reservatório do pó antes de utilizar o POWERbot.
- ▶ Tenha atenção ao seguinte para um recarregamento automático adequado.
  - Ligue sempre a alimentação da estação de acoplagem.
  - Coloque a estação de acoplagem num local onde possa ser facilmente detectada pelo POWERbot.
  - Não deixe quaisquer objectos em frente da estação de acoplagem.
- ▶ Quando instalar a estação de acoplagem, não deixe o cabo de alimentação descuidadamente no chão, uma vez que o POWERbot pode ficar preso no mesmo.
- ▶ Não utilize o POWERbot em pavimentos de cor preta.
  - O POWERbot poderá não funcionar normalmente.
- ▶ Não pegue no POWERbot pelo suporte do reservatório do pó.
- ▶ Não coloque quaisquer objectos a 0,5 m de ambos os lados da estação de acoplagem e a 1 m à frente da estação de acoplagem.
- ▶ Certifique-se de que o contacto de carregamento da estação de acoplagem não está danificado, nem contém sujidade.
- ▶ Não instale a estação de acoplagem numa área com chão escuro.
  - Se o chão em volta da estação de acoplagem for preto, o carregamento será prejudicado.
- ▶ Mova quaisquer obstáculos que possam perturbar o movimento do POWERbot (tais como, baloiços ou escorregas para crianças no interior) antes de proceder à limpeza.

## ATENÇÃO Durante a utilização

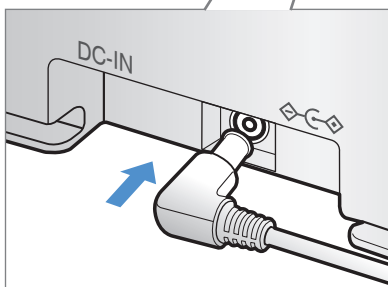
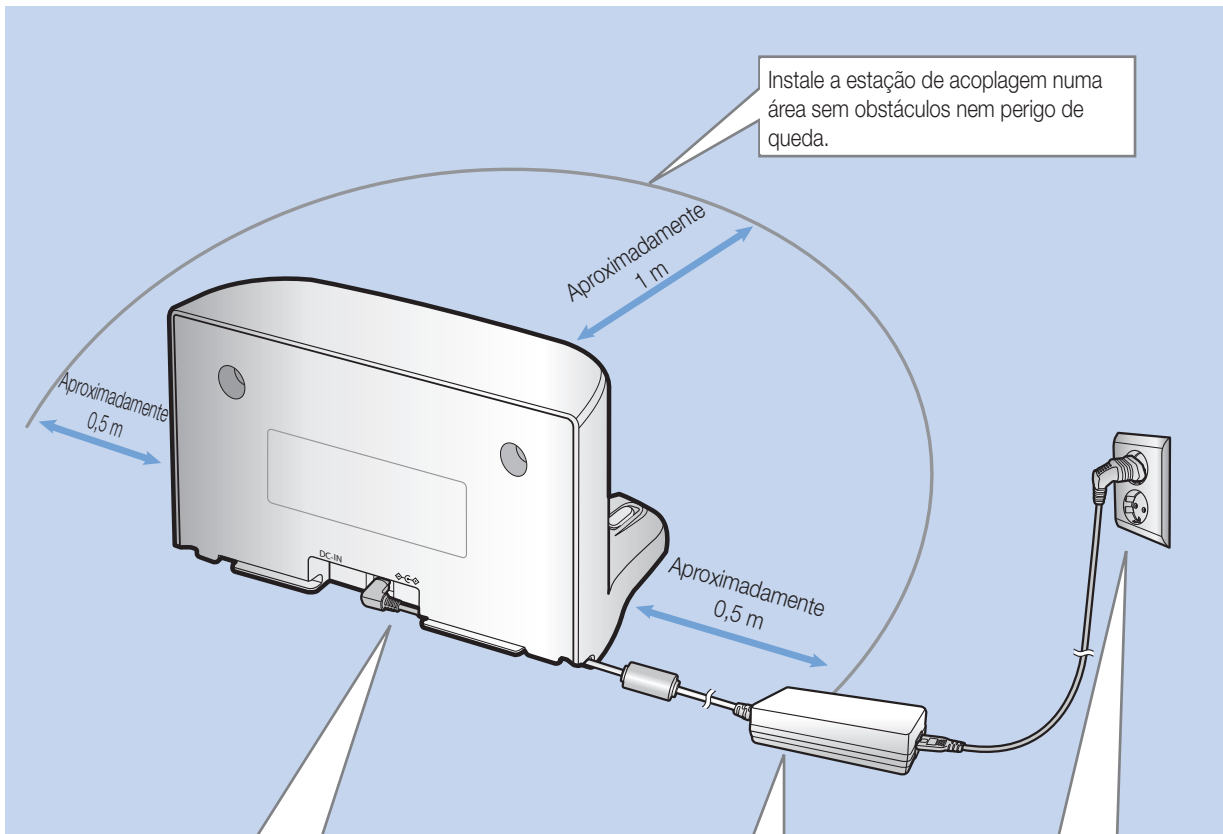
- ▶ A utilização do POWERbot em carpetes espessos pode danificar tanto o POWERbot como a tapete.
  - O POWERbot não consegue passar por cima de uma tapete com espessura superior a 1 cm.
- ▶ Não utilize o POWERbot em mesas ou noutras superfícies altas.
  - Em caso de queda, existe o risco de danos.
- ▶ O POWERbot pode chocar contra as pernas das cadeiras e secretárias, pelo que deverá afastá-las para uma limpeza mais rápida e eficaz.
- ▶ Quando o POWERbot está a funcionar, não o levante ou desloque para outra área.
- ▶ Não pegue no POWERbot pelas rodas motoras quando estiver a deslocá-lo para outra área.
- ▶ Não coloque quaisquer objectos em cima do POWERbot, pois pode causar avarias.
- ▶ Quando estiver a utilizar o POWERbot, remova imediatamente do chão pedaços grandes de papel ou sacos de plástico, uma vez que estes podem bloquear a entrada de aspiração.
- ▶ Não direcione o ponteiro vermelho directamente para pessoas ou animais.

## ATENÇÃO Limpeza e manutenção

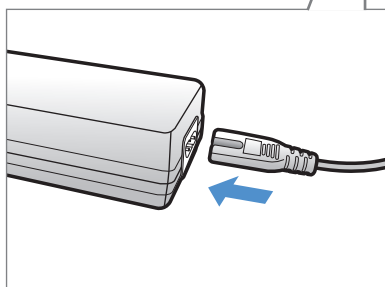
- ▶ Evite danificar o POWERbot, seguindo as instruções abaixo.
  - Não limpe o POWERbot borrifando-o com água directamente, nem utilize benzeno, diluente, acetona ou álcool.
- ▶ Não desmonte nem conserte o POWERbot. Estes procedimentos só devem ser realizados por um técnico certificado.
- ▶ Mantenha o sensor de obstáculos e o sensor de declives sempre limpos.
  - Se houver acumulação de sujidade, poderá causar avaria dos sensores.

# Instalação

A estação de acoplamento deve estar sempre ligada à tomada e em funcionamento.

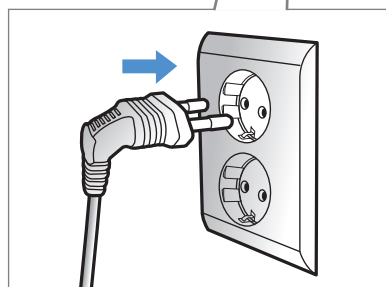


**1** Ligue a ficha do carregador à estação de acoplamento



**2** Ligue o cabo de alimentação ao carregador

Ao utilizar o carregador, o lado que tem o autocolante deve ficar virado para baixo.



**3** Ligue a ficha de alimentação à tomada

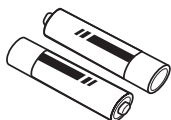
O indicador luminoso de corrente (vermelho) irá acender-se.



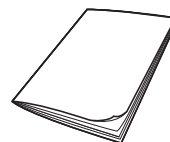
## Acessórios



**Controlo remoto**



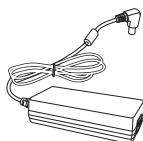
**Pilhas (tipo AAA)**



**Manual do utilizador**



**Cabo de alimentação**



**Carregador**

### **Nota**

- ▶ Instale a estação de acoplagem num local onde o chão e a parede estejam nivelados.
- ▶ Será melhor instalar a estação de acoplagem no sentido longitudinal dos veios em pavimentos de madeira.
- ▶ Se o interruptor de emergência estiver desligado, o POWERbot não será carregado, mesmo que esteja acoplado à estação de acoplagem.
- ▶ Ligue sempre a alimentação da estação de acoplagem.
  - Se não for fornecida corrente à estação de acoplagem, o POWERbot não conseguirá encontrá-la, não podendo ser carregado automaticamente.
  - Se o POWERbot for deixado fora da estação de acoplagem, a bateria irá descarregar naturalmente.
- ▶ Se o POWERbot estiver no modo de suspensão, a alimentação não é ligada mesmo que o interruptor de emergência seja desligado e ligado novamente. Carregue sem soltar o botão [Start/Stop] (Iniciar/Parar) do POWERbot para desligar o modo de suspensão.

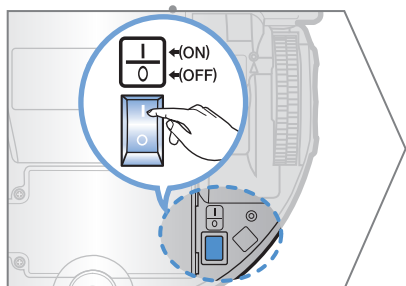
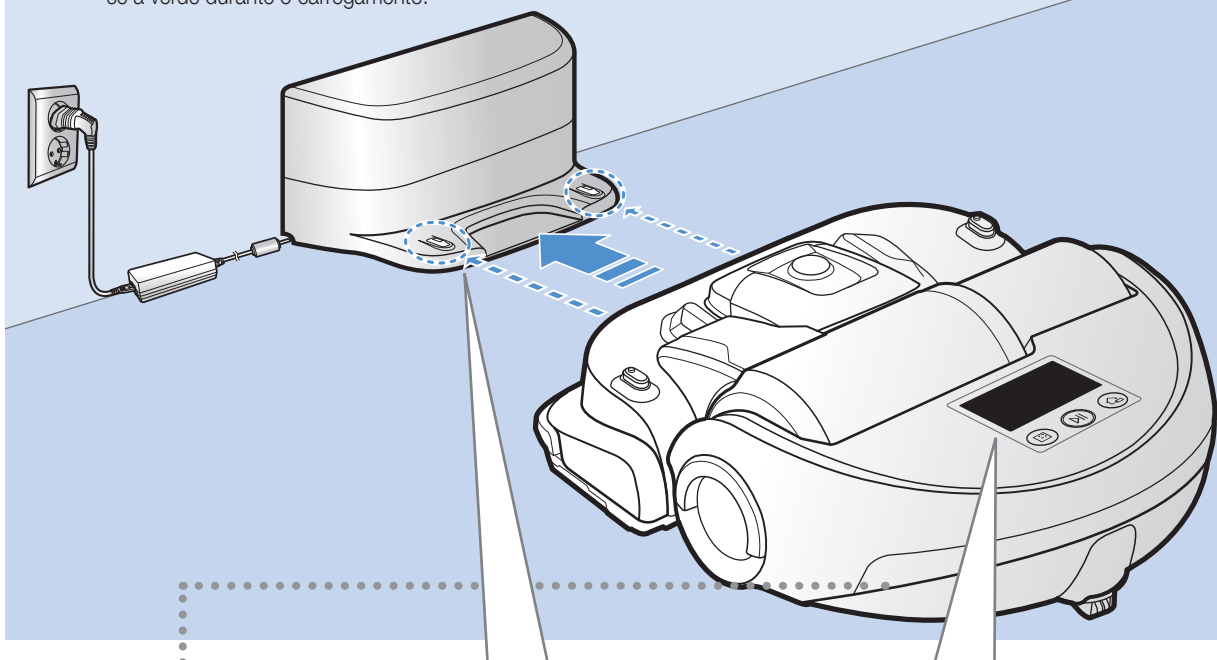
# Carregamento

Quando é feito o primeiro carregamento após a compra, o POWERbot demora aproximadamente 240 minutos para carregar totalmente. Uma vez carregado, o POWERbot pode ser utilizado durante aproximadamente 30 minutos.

A luz indicadora de carregamento acende-se a verde durante o carregamento.

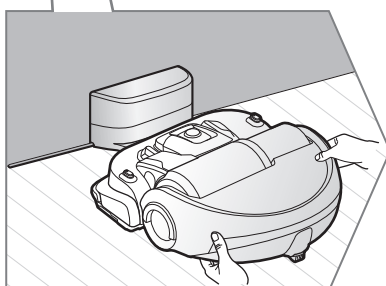


- A tensão nominal de entrada deste produto é de 100-240 V~.




## 1 Ligue o interruptor de emergência na parte inferior

Tem de ligar o interruptor de emergência para ligar o POWERbot.




## 2 Carregue manualmente o POWERbot colocando-o na estação de acoplagem

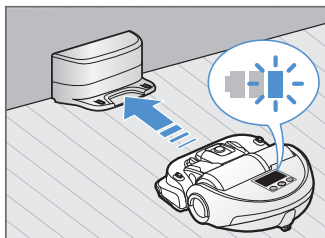
Certifique-se de que os pinos de carregamento do POWERbot e da estação de acoplagem estão alinhados. Para a série SR20K9000U\*, ligue o POWERbot carregando sem soltar o  durante mais de 3 seg. para iniciar o carregamento.



## 3 Verifique o estado de carregamento

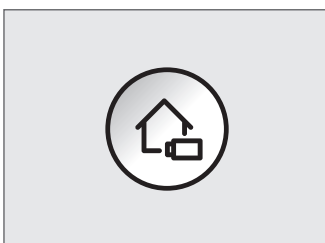
 aparece em sequência para indicar o progresso do carregamento. Aparecem todos os 6 ícones quando o carregamento está concluído.

## Carregamento automático



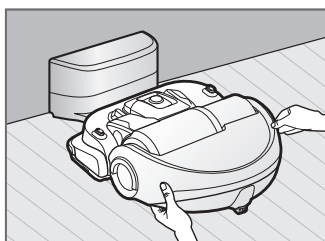
Quando o indicador da bateria piscar durante a limpeza, o POWERbot irá regressar à estação de acoplagem para carregar automaticamente.

## Recarregamento



Pode definir o POWERbot para recarregar na estação de acoplagem durante o processo de limpeza.

## Bateria fraca



Carregue manualmente o POWERbot colocando-o na estação de acoplagem.

### Passos a executar se o recarregamento não estiver a ocorrer:

#### Verifique o estado da instalação da estação de acoplagem quando:

- ▶ a estação de acoplagem estiver colocada num local de difícil acesso para o POWERbot;
- ▶ a distância entre a estação de acoplagem e o POWERbot for superior a 5 m.
  - Pode demorar mais tempo para o POWERbot regressar à estação de acoplagem para recarregamento

#### Carregue manualmente o POWERbot quando:

- ▶ a estação de acoplagem estiver num canto;
- ▶ a bateria estiver totalmente esgotada;
- ▶ o POWERbot estiver imobilizado por um obstáculo (mobiliário, etc.);
- ▶ o POWERbot não conseguir ultrapassar um desnível perto da estação de acoplagem (a altura máxima de um desnível que o POWERbot consegue ultrapassar é de cerca de 1,5 cm);
- ▶ o indicador da bateria começar a piscar;
- ▶ o POWERbot estiver programado para o modo de limpeza pontual ou de limpeza manual.

# Utilização do POWERbot



Tem de ligar o interruptor de emergência na parte inferior do aparelho antes de utilizar o POWERbot.

## Ligar/desligar

Carregue no botão  durante mais de 3 segundos




AVISO

- Se o POWERbot não for utilizado por 30 minutos, desligar-se-á automaticamente.

## Iniciação do modo de limpeza automática

Carregue e liberte este botão. O POWERbot move-se e limpa todas as áreas até que a pilha descarregue.



\* Interromper o processo de limpeza: Carregue e liberte o botão 

## Iniciação do modo de limpeza pontual

Carregue e liberte este botão. O POWERbot limpa muito bem uma área definida.








## Recarregamento

### ► Recarregamento

Pode programar o POWERbot para recarregar automaticamente na estação de acoplamento enquanto limpa, carregando neste botão.



## Seleção dos modos de limpeza

Modo de limpeza	Como seleccionar	Ícone apresentado
<b>Limpeza automática</b>		
<b>Limpeza pontual</b>		
<b>Limpeza manual</b>	* O movimento e direcção do POWERbot são controlados pelo controlo remoto.	

\* Quando o POWERbot estiver a ser carregado, só é possível seleccionar o modo de limpeza automática.

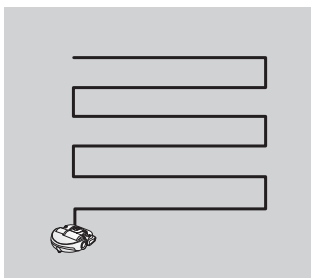
\* Se o POWERbot não conseguir regressar ao carregador, passará ao modo de suspensão. Nessa situação, o visor da estrutura principal será desligado. Carregue no botão [Start/Stop] (Iniciar/Parar) ou no botão [Power] (Ligar/Desligar) para cancelar o modo de suspensão.

\* Os tempos de carregamento e de limpeza podem variar consoante as condições de utilização.



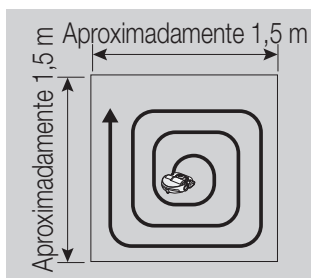
<Ícones apresentados no modo de suspensão>

### Método de limpeza de cada modo



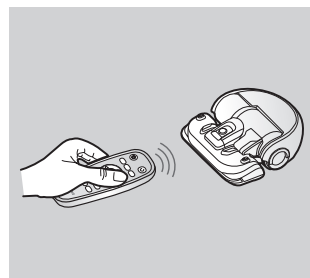
#### Limpeza automática

Limpa todas as áreas até que a pilha descarregue.



#### Limpeza pontual

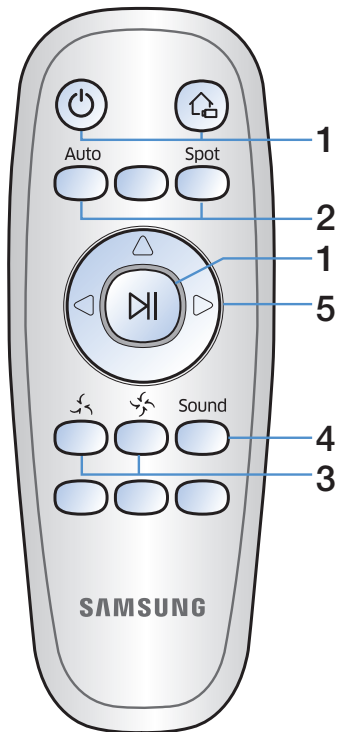
Limpa muito bem uma área definida. Pode ser utilizado para limpar migalhas de pão ou bolachas.



#### Limpeza manual

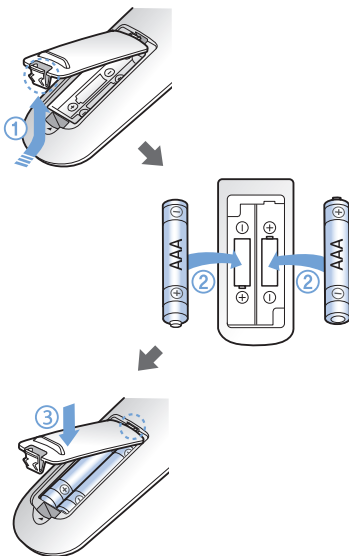
Pode controlar o POWERbot com o controlo remoto e direccioná-lo para limpar uma determinada zona.

# Utilização do controlo remoto



## Introdução das pilhas

Abra a tampa do compartimento das pilhas levantando-a enquanto pressiona a patilha de bloqueio e introduza as pilhas, conforme ilustrado. Em seguida, feche a tampa até encaixar com um clique.



## 1 Alimentação/Recarregamento

<b>Power (Ligar/Desligar)</b>		Ligue/desligue a alimentação do POWERbot
<b>Recarregamento</b>		Selecione a opção de recarregamento do POWERbot na estação de acoplagem durante a limpeza.
<b>Start/Stop (Iniciar/Parar)</b>		Selecione para iniciar ou parar a limpeza

## 2 Modos de limpeza

<b>Limpeza automática</b>		Selecione para limpar todas as áreas até que a pilha descarregue.
<b>Limpeza pontual</b>		Selecione para limpar muito bem uma área definida

## 3 Modos de aspiração

<b>Modo silencioso</b>		Selecione para limpar com menor ruído de funcionamento
<b>Modo normal</b>		Selecione para limpar com a potência de aspiração normal

## 4 Funções adicionais

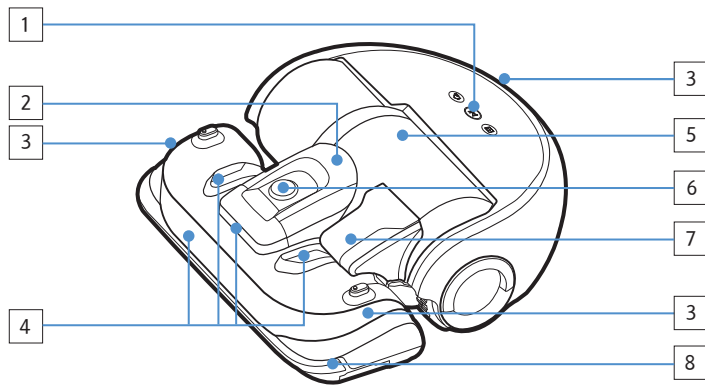
<b>Sound (Som)</b>		Sempre que carregar neste botão, selecciona, sequencialmente, Efeitos sonoros → Sem som.
--------------------	--	--

## 5 Controlo de direcção

<b>Movimento para a frente</b>		Selecione para avançar
<b>Virar à esquerda</b>		Selecione para virar à esquerda
<b>Virar à direita</b>		Selecione para virar à direita

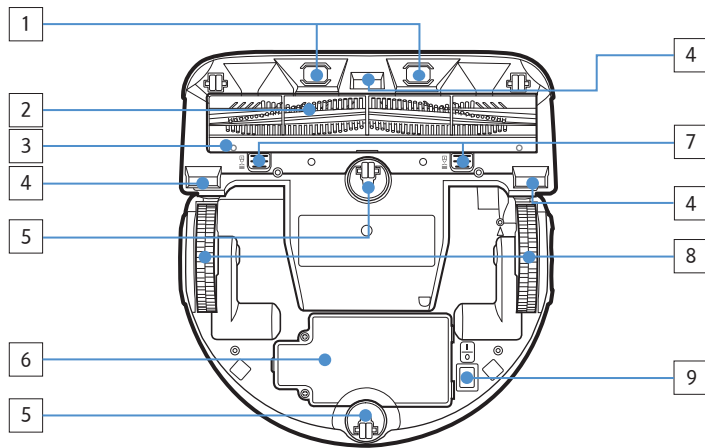
\* A opção para recuar não está disponível

# Nome de cada peça



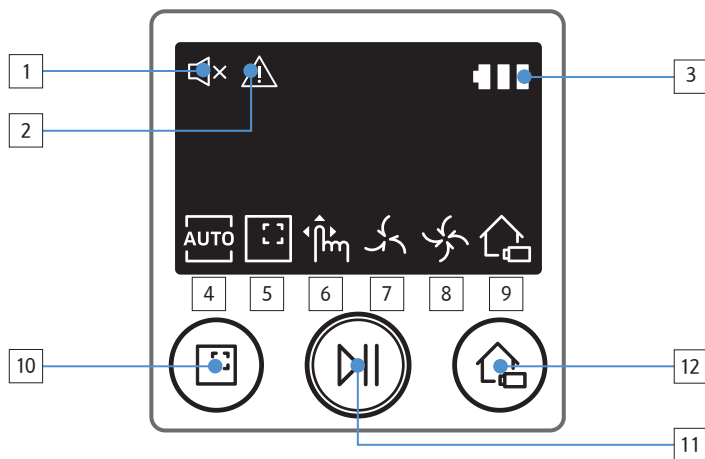
## Parte superior

1. Visor
2. Suporte do reservatório do pó
3. Receptor do sinal do controlo remoto
4. Sensor de obstáculos
5. Reservatório do pó
6. Câmara
7. Pega do reservatório do pó
8. Sensor do amortecedor



## Parte inferior

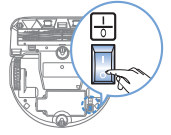
1. Pinos de carregamento
2. Escova eléctrica
3. Tampa da escova eléctrica
4. Sensor de declives
5. Roda
6. Tampa da bateria
7. Botão da tampa da escova eléctrica
8. Roda motora
9. Interruptor de emergência



## Visor

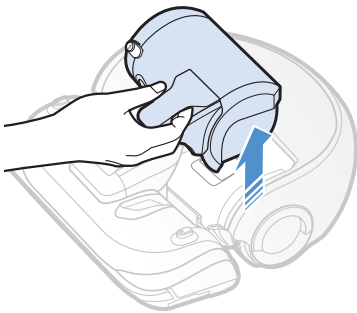
1. Modo silencioso
2. Indicador de informações
3. Indicador da bateria
4. Limpeza automática
5. Limpeza pontual
6. Limpeza manual
7. Modo silencioso
8. Modo normal
9. Recarregamento
10. Botão de limpeza pontual
11. Botão Start/Stop (Iniciar/Parar)
12. Botão de recarregamento

# Limpeza e manutenção

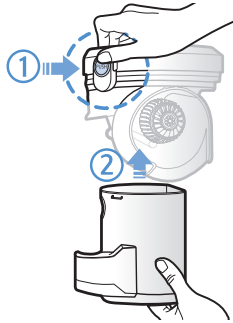


Tem de desligar o interruptor de emergência antes de limpar o POWERbot.

## Limpeza do reservatório do pó



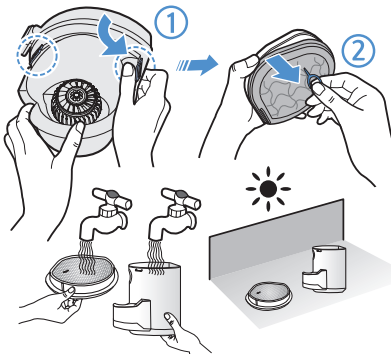
**1** Retire o reservatório do pó



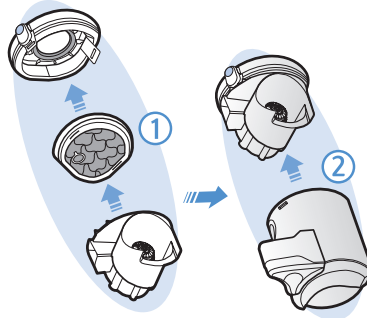
**2** Retire a tampa do reservatório do pó



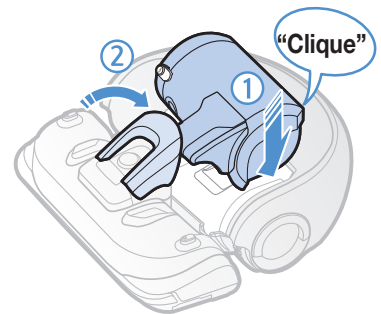
**3** Remova o pó do reservatório e do separador ciclone



**4** Desencaixe o separador ciclone da tampa do reservatório do pó e, de seguida, lave o reservatório do pó e o filtro



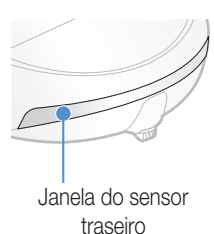
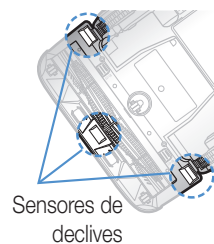
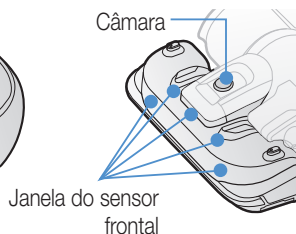
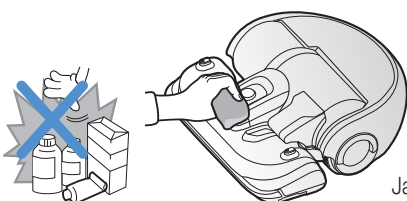
**5** Monte novamente o reservatório do pó



**6** Reintroduza o reservatório do pó na estrutura principal até ouvir o estalido

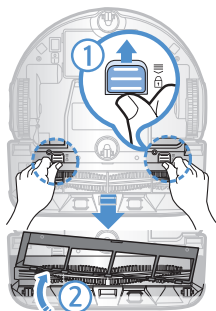
## Limpeza dos sensores e da câmara

Limpe suavemente com um pano macio. Não utilize água nem produtos de limpeza.

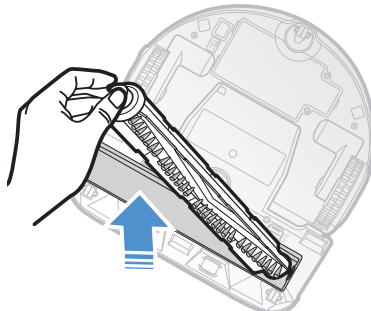




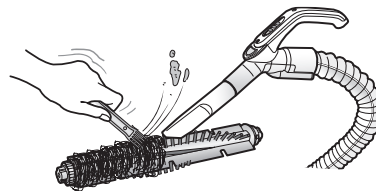
## Limpeza da escova eléctrica



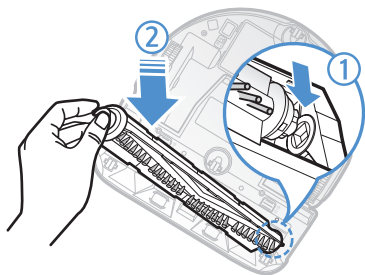
**1** Remova a tampa da escova eléctrica



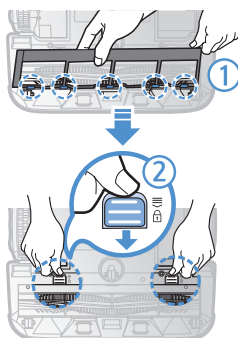
**2** Remova a escova eléctrica



**3** Limpe a escova eléctrica

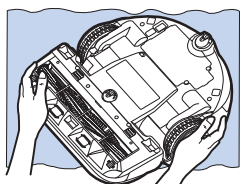


**4** Volte a colocar a escova eléctrica

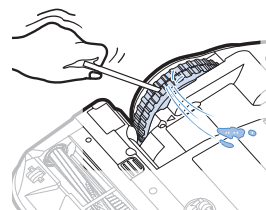


**5** Volte a colocar a tampa da escova eléctrica

## Limpeza da roda motora



**1** Coloque um pano macio no chão e coloque o POWERbot sobre o mesmo.



**2** Utilize uma vareta ou uma pinça de pontas rombas para remover a sujidade.

# Notas e chamadas de atenção

## Carregamento

### Nota

- ▶ Se a bateria sobreaquecer durante o carregamento, poderá demorar mais tempo para carregar.
- ▶ Quando o carregamento automático não estiver a funcionar, faça o seguinte:
  - Desligue o interruptor de emergência (na parte inferior do POWERbot) e volte a ligar.
  - Desligue a ficha da estação de acoplagem e volte a ligar.
  - Desligue a ficha da estação de acoplagem e, de seguida, verifique se existe sujidade nos pinos de carregamento e limpe o POWERbot e os pinos de carregamento da estação de acoplagem com um pano seco.
  - Verifique se existem obstáculos como objectos reflectores, cadeiras, etc., perto da estação de acoplagem.
- ▶ Se o POWERbot for deixado fora da estação de acoplagem, a bateria irá descarregar naturalmente.
  - Tente manter o POWERbot a ser carregado na estação de acoplagem. (Desligue, no entanto, o interruptor de emergência e deixe a estação de acoplagem desligada quando planear ausentar-se de casa por longos períodos de tempo para viajar, etc.)

## Durante a utilização

### Nota

- ▶ O POWERbot pode ficar preso nos desníveis, etc., durante a limpeza.
  - Para reiniciar o funcionamento, desligue o interruptor de emergência, desloque o POWERbot para uma área onde possa mover-se facilmente e ligue a alimentação novamente.
- ▶ O POWERbot não consegue limpar completamente as áreas às quais não consegue aceder, como cantos, entre a parede e o sofá, etc.
  - Utilize outra ferramenta de limpeza para limpar estas áreas regularmente.
- ▶ O POWERbot não consegue aspirar grandes aglomerados de sujidade, pelo que alguns permanecerão no chão após a limpeza.
  - Utilize outra ferramenta de limpeza para limpar estas áreas regularmente.
- ▶ Se a bateria ficar fraca durante o modo de Limpeza automática, o POWERbot irá recarregar e terminar de limpar a área restante depois de recarregar. (Repetir frequência de limpeza: 1 vez)
- ▶ Não pode seleccionar e executar o modo de Limpeza pontual/Limpeza manual enquanto o POWERbot estiver a carregar.
- ▶ Não mova desnecessariamente o POWERbot nem carregue nos botões durante o modo de Limpeza automática. Caso contrário, o aspirador assumirá que a limpeza está concluída e começa a limpar desde o início.
- ▶ Feche as portas antes de iniciar a limpeza com o POWERbot. O POWERbot pode entrar nas divisões através dos espaços abertos, ainda que esses espaços sejam inferiores a 5 cm.
- ▶ Tente não utilizar o POWERbot em zonas próximas de escorregas, baliços no interior, vasos, lareiras, ou locais com chamas ou humidade.
  - Caso contrário, pode provocar danos materiais.
- ▶ Não se deite perto do POWERBOT enquanto este estiver a funcionar.
  - O seu cabelo pode ficar preso na escova eléctrica, provocando ferimentos.

## Limpeza e manutenção

### Nota

- ▶ Se tiver lavado o reservatório do pó e o filtro com água
  - Reservatório do pó: seque completamente a água.
  - Filtro: seque completamente à sombra antes de utilizar.
- ▶ Compre um filtro autorizado pelos centros de assistência Samsung se precisar de mais filtros.

### Atenção

- ▶ Tenha cuidado com os dedos ao colocar ou retirar o filtro, pois podem ficar presos na entrada do reservatório do pó.
- ▶ Para evitar entupimentos devidos a sujidade, não deixe que o POWERbot aspire palitos, cotonetes, etc.
- ▶ Se verificar que é difícil remover sujidade com a escova eléctrica, contacte um centro de assistência autorizado Samsung.
- ▶ Uma vez que a escova eléctrica remove a sujidade do chão durante a limpeza, sujidades tais como linhas, cabelos compridos, etc., podem ficar presos na mesma. Para obter os melhores resultados de limpeza, limpe-a com frequência.

## Bateria

### Nota



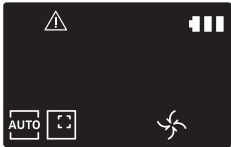
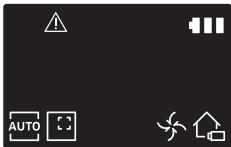



- ▶ Compre a bateria nos centros de assistência autorizados Samsung e confirme se contém o símbolo de peça genuína (**SAMSUNG**) e o nome do modelo antes de comprar.
- ▶ Esta bateria serve exclusivamente para o POWERbot da Samsung Electronics. Não a utilize para outros fins.
- ▶ Não desmonte nem modifique a bateria.
- ▶ Não deite a bateria para o fogo, nem a aqueça.
- ▶ Não ligue nenhum objecto metálico aos contactos de carregamento (+, -).
- ▶ Mantenha a bateria dentro de casa (entre 0 °C~40 °C).
- ▶ Se a bateria avariar, não a desmonte. Contacte o centro de assistência Samsung mais próximo.
- ▶ O tempo de carregamento e de utilização da bateria pode diminuir à medida que a bateria é utilizada. Se o tempo de vida da bateria for ultrapassado e já não carregar correctamente, peça para a substituírem num centro de assistência Samsung.
- ▶ O período de garantia da bateria é de 6 meses a contar da data da compra.

# Códigos informativos

**1** Os códigos informativos abaixo aparecem no visor

**2** Se aparecer um código, desligue o interruptor de emergência, consulte as instruções abaixo e aja em conformidade

**3** O código informativo irá desaparecer quando ligar o interruptor de emergência

Códigos informativos	Lista de verificação
	<p><b>O POWERbot ficou travado, preso, entalado, ou foi levantado enquanto se deslocava.</b></p> <p>▶ Desligue o interruptor de emergência e mova o POWERbot para outro local.</p>
	<p><b>Sujidade na escova eléctrica.</b></p> <p>▶ Desligue o interruptor de emergência e remova a sujidade da escova eléctrica.</p>
	<p><b>Sujidade na roda motora esquerda.</b></p> <p>▶ Desligue o interruptor de emergência e remova a sujidade da roda motora.</p>
	<p><b>Sujidade na roda motora direita.</b></p> <p>▶ Desligue o interruptor de emergência e remova a sujidade da roda motora.</p>
	<p><b>É necessário verificar o sensor do amortecedor.</b></p> <p>▶ Desligue o interruptor de emergência e volte a ligar.</p> <p>▶ Contacte um centro de assistência se o código informativo não for eliminado.</p>
	<p><b>Sujidade acumulada no sensor de obstáculos.</b></p> <p>▶ Desligue o interruptor de emergência e limpe a parte frontal e traseira do sensor com um pano macio.</p>
	<p><b>Sujidade acumulada no sensor de declives.</b></p> <p>▶ Desligue o interruptor de emergência e limpe o sensor de declives com um pano macio.</p>

# Resolução de problemas

Sintoma	Lista de verificação
<b>O POWERbot não funciona.</b>	<ul style="list-style-type: none"><li>▶ Verifique se o interruptor de emergência está ligado.</li><li>▶ Verifique se todos os ícones são apresentados no visor.</li><li>▶ Verifique se a bateria do POWERbot está gasta.</li><li>▶ Substitua as pilhas (tipo AAA) se o controlo remoto não estiver a funcionar.</li></ul>
<b>O POWERbot parou durante a limpeza.</b>	<ul style="list-style-type: none"><li>▶ Quando o POWERbot ficar imobilizado devido a um cabo, um desnível, etc., pegue no aparelho e afaste-o do obstáculo.<ul style="list-style-type: none"><li>- Se algum pedaço de tecido ou linha ficar preso na roda motora, desligue o interruptor de emergência e remova-o antes de voltar a utilizar o aparelho.</li></ul></li></ul>
<b>A potência de aspiração está fraca.</b>	<ul style="list-style-type: none"><li>▶ Quando existir demasiada sujidade no reservatório do pó, a potência de aspiração pode diminuir. Desligue o interruptor de emergência e esvazie o reservatório do pó.</li><li>▶ Se a entrada (na parte inferior do POWERbot) estiver obstruída devido à presença de sujidade, desligue o interruptor de emergência e proceda à desobstrução da entrada.</li><li>▶ Quando o ruído aumentar subitamente, desligue o interruptor de emergência e esvazie o reservatório do pó.</li><li>▶ Se o reservatório do pó for colocado incorrectamente, a potência de aspiração poderá ser inferior. Desligue o interruptor de emergência e consulte a página 17 para ver as instruções de montagem.</li></ul>
<b>O POWERbot não consegue encontrar a estação de acoplamento.</b>	<ul style="list-style-type: none"><li>▶ Verifique se houve uma falha de energia ou se a ficha está desligada da tomada.</li><li>▶ Retire todos os obstáculos à volta da estação de acoplamento que possam impedir o POWERbot de regressar à mesma.</li><li>▶ Se existir sujidade nos pinos de carregamento, o carregamento poderá ser afectado. Limpe a sujidade dos pinos.</li></ul>
<b>De repente, o POWERbot começa a limpar na diagonal.</b>	<ul style="list-style-type: none"><li>▶ Verifique se a estação de acoplamento está instalada no sentido longitudinal do veio em pavimentos de madeira ou de mosaicos.</li><li>▶ O POWERbot pode limpar na diagonal se se estiver a deslocar para outra área utilizando o caminho mais curto. Pode também deslocar-se na diagonal se tiver embatido num obstáculo nesse ângulo, se tiver sido carregado nesse ângulo no carregador ou se o sentido longitudinal do veio em pavimentos de madeira ou mosaicos for nesse sentido.</li></ul>
<b>O POWERbot não limpa uma determinada área.</b>	<ul style="list-style-type: none"><li>▶ Verifique se o carregador está instalado perto de uma passagem estreita ou porta e desloque-o para as outras áreas.<ul style="list-style-type: none"><li>- Se o carregador estiver instalado perto de uma passagem estreita ou porta, o POWERbot não consegue passar através da passagem ou ultrapassar o desnível.</li></ul></li></ul>

# Avisos sobre a bateria



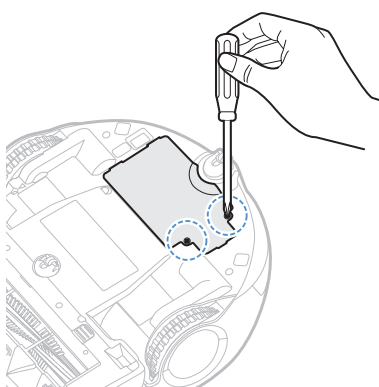
Não deve retirar (ou tentar retirar) sozinho a bateria incorporada no produto. Para substituir a bateria, tem de contactar o seu fornecedor de serviços ou um profissional independente qualificado. **Estas instruções foram preparadas para a utilização exclusiva pelo seu fornecedor de serviços ou por um profissional independente qualificado.**

PARA A SUA PRÓPRIA SEGURANÇA, NÃO TENTE RETIRAR A BATERIA SOZINHO OU DEITÁ-LA NO FOGO. MÃO DESMONTE, ESMAGUE OU PERFURE A BATERIA.

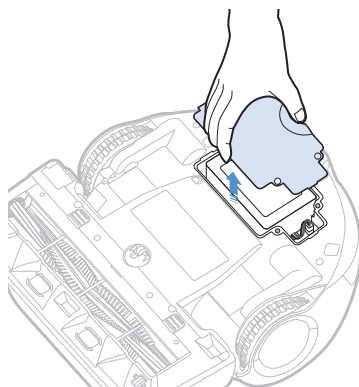
## Como retirar a bateria

Retire o POWERbot da estação de acoplagem para desmontagem.

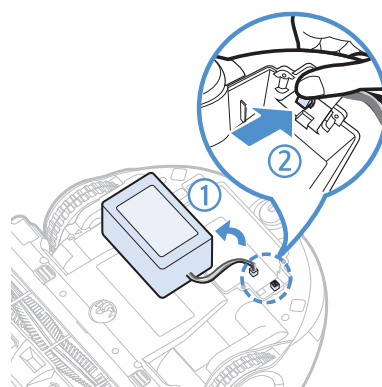
Tem de desligar o POWERbot antes da desmontagem, para segurança.



**1** Deite e inverta o POWERbot e, em seguida, retire os 2 parafusos.



**2** Retire a tampa do reservatório do pó.



**3** Retire a bateria da ranhura e desligue o conector.



### ***Eliminação correcta das baterias deste produto***

***(Aplicável a países cujos sistemas de recolha de baterias sejam separados.)***

A marca na bateria, manual ou embalagem indica que a bateria do produto não deve ser eliminada com outros resíduos domésticos. Onde marcado, os símbolos químicos Hg, Cd ou Pb indicam que a bateria contém mercúrio, cádmio ou chumbo acima dos níveis de referência da Directiva CE 2006/66.

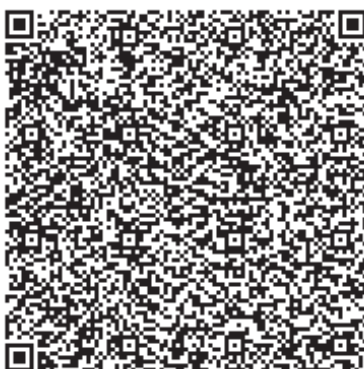
A bateria incorporada no produto não pode ser substituída pelo utilizador. Para obter informações sobre como substituí-la, contacte o seu fornecedor de serviços. Não tente retirar a bateria ou colocá-la no fogo. Não desmonte, esmague nem perfure a bateria. Se pretender eliminar o produto, o local de recolha de resíduos tomará as medidas adequadas para a reciclagem e tratamento do produto, incluindo a bateria.

# Anúncio de código aberto

O software incluído neste produto contém software de código aberto. Pode obter o código aberto correspondente completo durante um período de três anos depois do último envio deste produto, enviando um e-mail para: [oss.request@samsung.com](mailto:oss.request@samsung.com).

É igualmente possível obter o código aberto correspondente completo em suporte físico como, por exemplo, um CD-ROM; será cobrado um preço mínimo.

O URL seguinte <http://opensource.samsung.com/opensource/VR9000H/seq/0> conduz à página de transferência do código aberto disponibilizado e à informação da licença do código aberto, conforme relacionado com este produto. Esta oferta é válida para qualquer pessoa que receba esta informação.



## Especificações

Classificação	Artigo	Informações detalhadas
<b>Especificações mecânicas (POWERbot)</b>	Dimensões (Profundidade x Altura x Comprimento)	378 mm x 135 mm x 362 mm
	Peso	4,3 kg
	Sensor	Reconhecimento da forma do tecto (Visionary mapping plus™)
	Tipo de botão do POWERbot	Tipo de toque
<b>Especificações de energia</b>	Tensão de alimentação	100-240 V~, 50 Hz/60 Hz
	Consumo de energia	80 W
	Especificações da bateria	lões de lítio 21,6 V/ 39 Wh
<b>Limpeza</b>	Tipo de carregamento	Carregamento automático/manual
	Modo de limpeza	Automática, Pontual, Manual
	Tempo de carregamento	Aproximadamente 240 minutos
	Tempo de limpeza	Aproximadamente 30 minutos (Modo normal/ Com base em soalho rígido)

\* Os tempos de carregamento e de limpeza podem variar consoante as condições de utilização.

\* Este aspirador está em conformidade com as seguintes normas.

- Directiva de compatibilidade electromagnética: 2004/108/CEE
- Directiva de baixa tensão: 2006/95/CE

# **SAMSUNG**

Se tem algumas dúvidas ou comentários sobre os produtos Samsung,  
contacte por favor a nossa linha de apoio a clientes Samsung.

808 20 7267

[www.samsung.com/pt/support](http://www.samsung.com/pt/support)



DJ68-00740M-01